

Dom w sorgo 2 (G)

Dom jednorodzinny z poddaszem użytkowym
6 pokoi, 1 kuchnia, 3 łazienki, spiżarka, kotłownia,
garderoby, garaż

powierzchnia domu: 139,68 m²
(bez kotłowni, garażu)

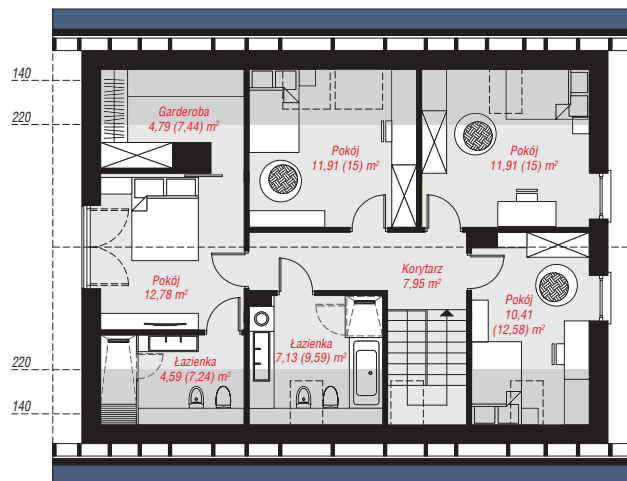
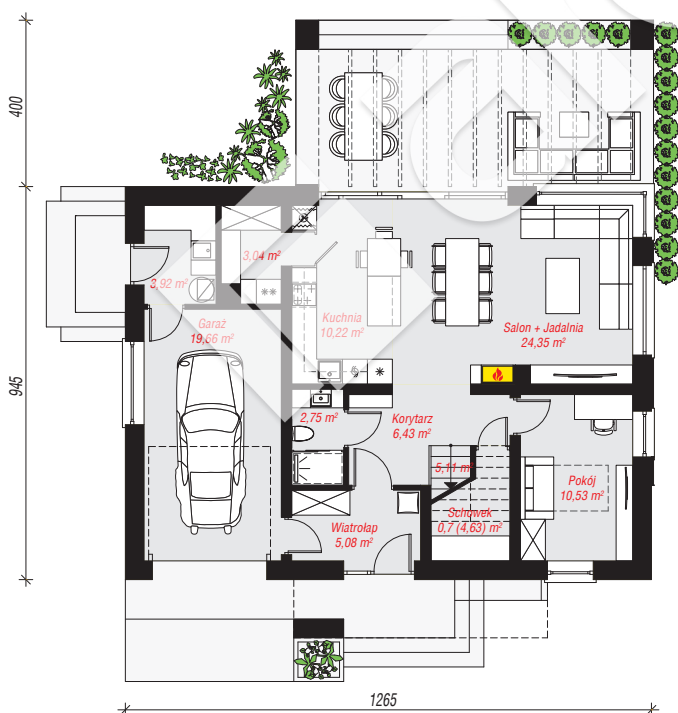
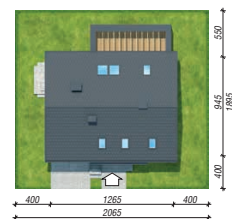
powierzchnia garażu: 19,66 m²
powierzchnia kotłowni: 3,92 m²

powierzchnia zabudowy: 119,98 m²
powierzchnia podłóg: 183,30 m²
kubatura: 797,61 m³
wysokość budynku: 8,45 m
powierzchnia dachu: 201,40 m²

min. wymiary działki: 18,95 x 20,65 m
po adaptacji*: 20,65 x 17,45 m
(Modyfikacja pergoli)

Technologia i konstrukcja

ściany: pustak ceramiczny Porotherm 25 cm, styropian Termo Organika 20 cm, tynk; **strop:** płyta żelbetowa;
ścianka kolankowa: 120 cm; **dach:** dwuspadowy,
nachylenie 37 st., więźba drewniana, dachówka
ceramiczna, okno dachowe 4; **kocioł:** gazowy



PARTER: 91,79 (95,72) m²

PODDASZE: 71,47 (87,58) m²



Do projektu możesz wprowadzić zmiany,
na które wyrazimy bezpłatną zgodę.

Zobacz dostępne wersje projektu,
wizualizacje wnętrz i zdjęcia z realizacji
na www.archon.pl