

# Dom w zielistkach 12 (G2)

PEŁNOBRANŻOWE ODBICIE LUSTRZANE

Dom jednorodzinny z poddaszem użytkowym  
5 pokoi, 1 kuchnia, 2 łazienki, spiżarka, kotłownia,  
garderoby, garaż

**powierzchnia domu:** 109,84 m<sup>2</sup>  
(bez kotłowni, garażu)

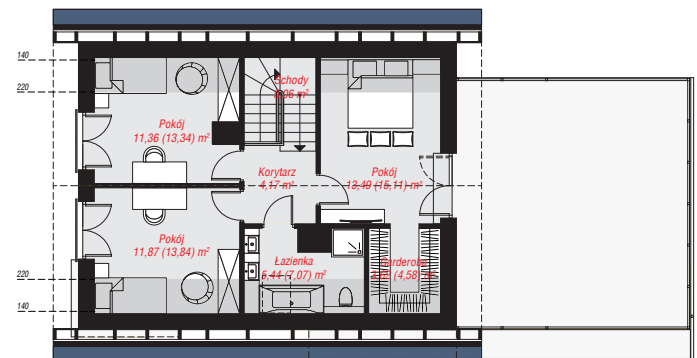
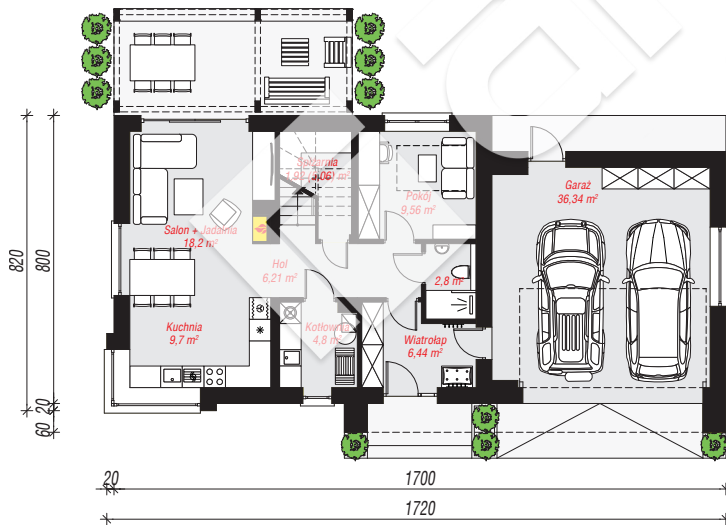
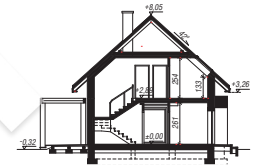
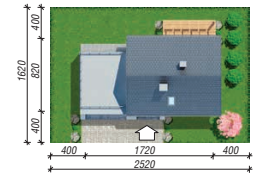
**powierzchnia garażu:** 36,34 m<sup>2</sup>  
**powierzchnia kotłowni:** 4,80 m<sup>2</sup>

**powierzchnia zabudowy:** 131,00 m<sup>2</sup>  
**powierzchnia podłóg:** 162,28 m<sup>2</sup>  
**kubatura:** 749,27 m<sup>3</sup>  
**wysokość budynku:** 8,37 m  
**powierzchnia dachu:** 156,90 m<sup>2</sup>

**min. wymiary działki:** 16,20 x 25,20 m  
**po adaptacji\*:** 24,00 x 16,00 m  
(Likwidacja wykusza oraz okna w garażu)

## Technologia i konstrukcja

**ściany:** bloczek z betonu komórkowego H+H 24 cm,  
styropian Termo Organika 20 cm, tynk; **strop:** płyta  
żelbetowa; **ścianka kolankowa:** 133 cm; **dach:**  
dwuspadowy, nachylenie 42 st., więźba drewniana,  
dachówka ceramiczna, okno dachowe 3; **kocioł:**  
gazowy



**PARTER:** 95,97 (99,11) m<sup>2</sup>

**PODDASZE:** 55,01 (63,17) m<sup>2</sup>



Do projektu możesz wprowadzić zmiany,  
na które wyrazimy bezpłatną zgodę.

Zobacz dostępne wersje projektu,  
wizualizacje wnętrz i zdjęcia z realizacji  
na [www.archon.pl](http://www.archon.pl)