

Dom w dyptamach (B)

PEŁNOBRANŻOWE ODBICIE LUSTRZANE

archon
PROJEKTY DOMÓW

Dom do zabudowy bliźniaczej z poddaszem użytkowym

5 pokoi, 1 kuchnia, 1 łazienka, toaleta, garderoby, pomieszczenie gospodarcze, garaż

powierzchnia domu: 106,83 m²
(bez garażu)

powierzchnia garażu: 18,69 m²

powierzchnia zabudowy: 88,93 m²

powierzchnia podłóg: 131,48 m²

kubatura: 645,86 m³

wysokość budynku: 9,19 m

powierzchnia dachu: 135,12 m²

min. wymiary działki: 20,40 x 11,15 m

po adaptacji*: 8,65 x 20,40 m

(Likwidacja okien na bocznej ścianie budynku.)

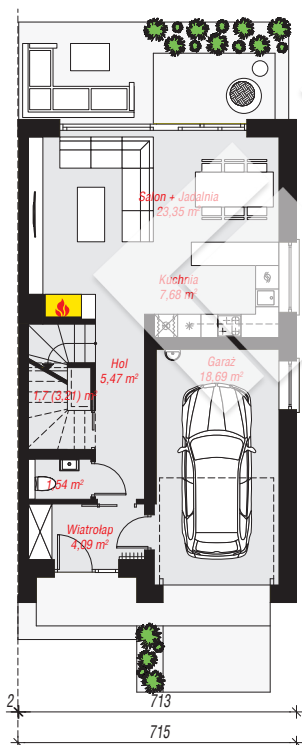
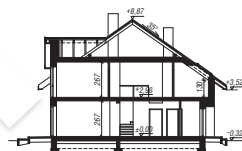
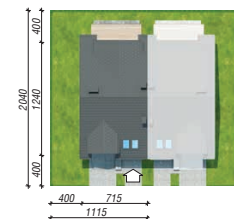
Technologia i konstrukcja

ściany: pustak ceramiczny Porotherm 25 cm, styropian Termo Organika 20 cm, tynk; **strop:** płyta żelbetowa;

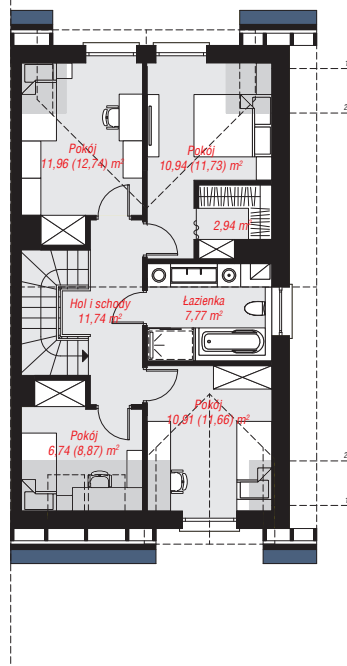
ścianka kolankowa: 130 cm; **dach:** dwuspadowy,

nachylenie 35 st., więźba drewniana, dachówka

ceramiczna, okno dachowe 4; **kościół:** gazowy



PARTER: 62,52 (64,03) m²



PODDASZE: 63,00 (67,45) m²



Do projektu możesz wprowadzić zmiany, na które wyrazimy bezpłatną zgodę.

Zobacz dostępne wersje projektu, wizualizacje wnętrz i zdjęcia z realizacji na www.archon.pl