

# Dom w klementynkach 2 (S)

PEŁNOBRANŻOWE ODBICIE LUSTRZANE

**archon**  
PROJEKTY DOMÓW

Dom do zabudowy szeregowej z poddaszem użytkowym

5 pokoi, 2 łazienki, kotłownia, garderoby

**powierzchnia domu:** 95,41 m<sup>2</sup>  
(bez kotłowni)

**powierzchnia kotłowni:** 3,98 m<sup>2</sup>

**powierzchnia zabudowy:** 68,93 m<sup>2</sup>

**powierzchnia podłóg:** 104,23 m<sup>2</sup>

**kubatura:** 491,76 m<sup>3</sup>

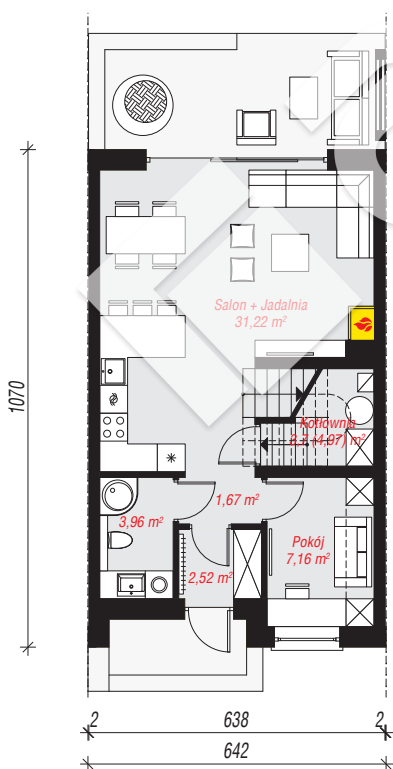
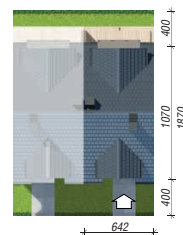
**wysokość budynku:** 8,70 m

**powierzchnia dachu:** 99,13 m<sup>2</sup>

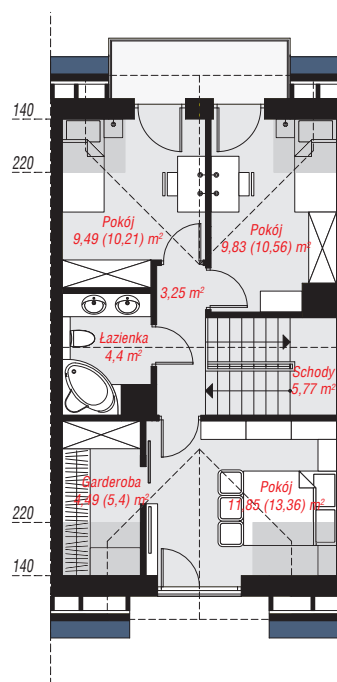
**min. wymiary działki:** 18,70 x 6,42 m

## Technologia i konstrukcja

**ściany:** bloczek z betonu komórkowego H+H 24 cm, styropian Termo Organika 20 cm, tynk; **strop:** płyta żelbetowa; **ścianka kolankowa:** 140 cm; **dach:** dwuspadowy, nachylenie 35 st., więźba drewniana, dachówka ceramiczna; **kocioł:** gazowy



PARTER: 49,87 (51,28) m<sup>2</sup>



PODDASZE: 49,52 (52,95) m<sup>2</sup>



Do projektu możesz wprowadzić zmiany, na które wyrazimy bezpłatną zgodę.

Zobacz dostępne wersje projektu, wizualizacje wnętrz i zdjęcia z realizacji na [www.archon.pl](http://www.archon.pl)