

Dom w pióropusznikach

Dom jednorodzinny parterowy
4 pokoje, 1 kuchnia, 2 łazienki, spiżarka, kotłownia,
garderoby, garaż

powierzchnia domu: 107,55 m²
(bez kotłowni, garażu)

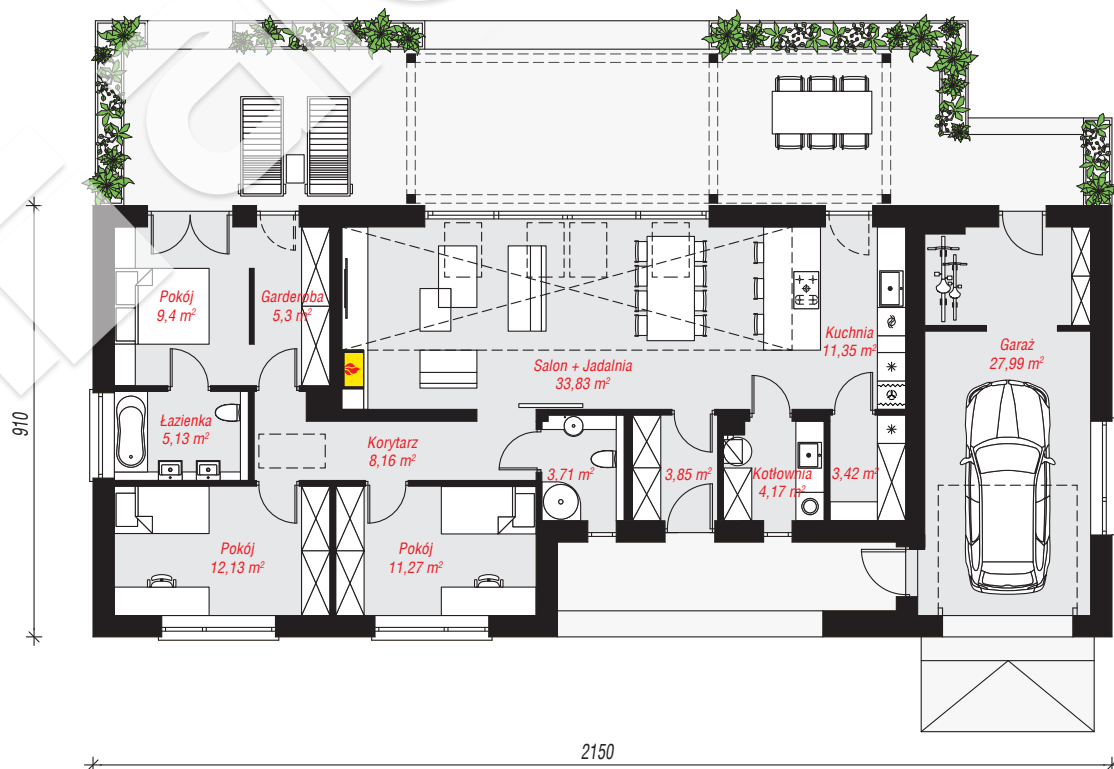
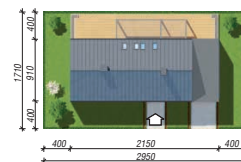
powierzchnia garażu: 27,99 m²
powierzchnia kotłowni: 4,17 m²

powierzchnia zabudowy: 196,26 m²
powierzchnia podłóg: 139,71 m²
kubatura: 937,47 m³
wysokość budynku: 6,68 m
powierzchnia dachu: 189,30 m²

min. wymiary działki: 17,10 x 29,50 m
po adaptacji*: 27,50 x 17,10 m
(Likwidacja okien w ścianach bocznych.)

Technologia i konstrukcja

ściany: pustak ceramiczny Porotherm 25 cm, stropian Termo Organika 20 cm, tynk; **strop:** płyta żelbetowa;
dach: dwuspadowy, nachylenie 35 st., więźba drewniana, blacha, okno dachowe 3; **kocioł:** gazowy, możliwość zamiany na paliwo stałe po adaptacji (pow. kotłowni do 6m²)



PARTER: 139,71 (0,00) m²



Do projektu możesz wprowadzić zmiany,
na które wyrazimy bezpłatną zgodę.

Zobacz dostępne wersje projektu,
wizualizacje wnętrz i zdjęcia z realizacji
na www.archon.pl