

Dom w złoci 5

PEŁNOBRANŻOWE ODBICIE LUSTRZANE

Dom jednorodzinny z poddaszem użytkowym
6 pokoi, 1 kuchnia, 2 łazienki, spiżarka, kotłownia,
pralnia, garderoby, garaż

powierzchnia domu: 142,53 m²
(bez kotłowni, garażu)

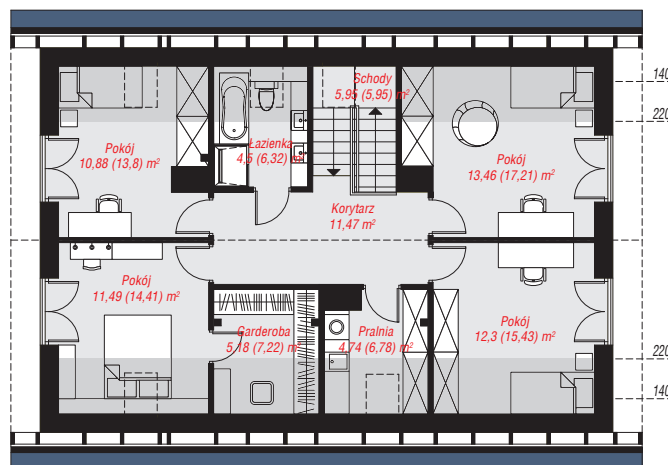
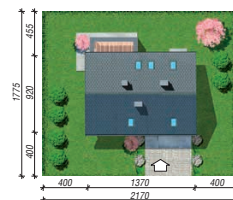
powierzchnia garażu: 20,17 m²
powierzchnia kotłowni: 8,38 m²

powierzchnia zabudowy: 126,50 m²
powierzchnia podłóg: 193,43 m²
kubatura: 839,49 m³
wysokość budynku: 8,59 m
powierzchnia dachu: 216,80 m²

min. wymiary działki: 17,75 x 21,70 m
po adaptacji*: 21,70 x 17,20 m
(Skrócenie pergoli.)

Technologia i konstrukcja

ściany: bloczek z betonu komórkowego H+H 24 cm, styropian Termo Organika 20 cm, tynk; **strop:** płyta żelbetowa; **ścianka kolankowa:** 109 cm; **dach:** dwuspadowy, nachylenie 40 st., więźba drewniana, dachówka ceramiczna, okno dachowe 4; **kocioł:** na paliwo stałe + alternatywnie gazowy



PARTER: 91,11 (94,84) m²

PODDASZE: 79,97 (98,59) m²



Do projektu możesz wprowadzić zmiany,
na które wyrazimy bezpłatną zgodę.

Zobacz dostępne wersje projektu,
wizualizacje wnętrz i zdjęcia z realizacji
na www.archon.pl