

# Dom w zdrojówkach 10

Dom jednorodzinny z poddaszem użytkowym  
5 pokoi, 1 kuchnia, 2 łazienki, spiżarka, kotłownia,  
pralnia, garaż

**powierzchnia domu:** 117,96 m<sup>2</sup>  
(bez kotłowni, garażu)

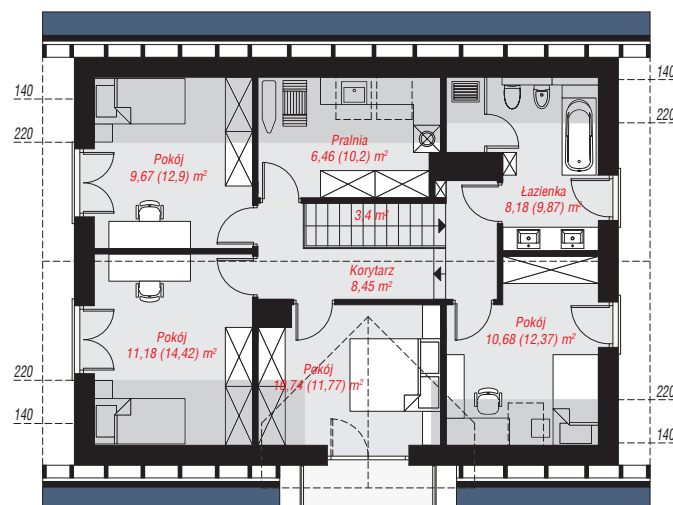
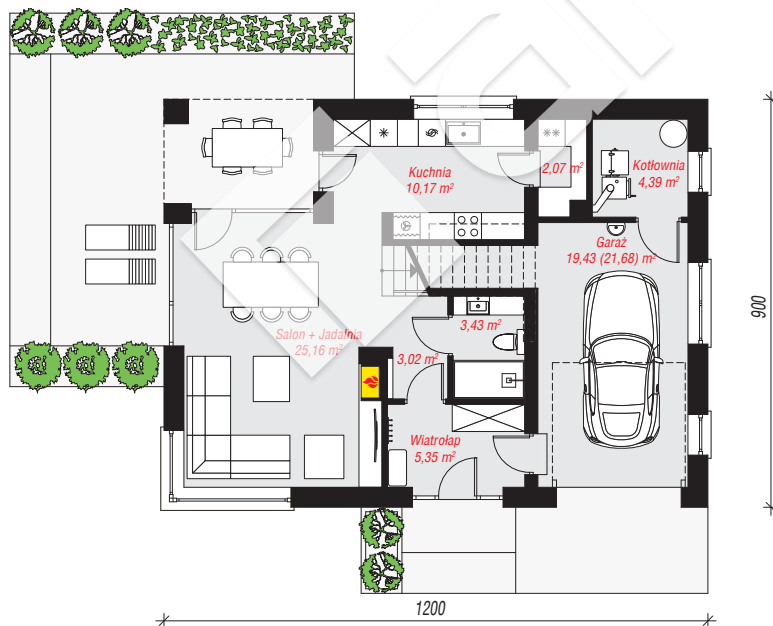
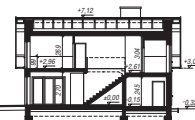
powierzchnia garażu: 19,43 m<sup>2</sup>  
powierzchnia kotłowni: 4,39 m<sup>2</sup>

powierzchnia zabudowy: 108,42 m<sup>2</sup>  
powierzchnia podłóg: 158,65 m<sup>2</sup>  
kubatura: 706,74 m<sup>3</sup>  
wysokość budynku: 8,31 m  
powierzchnia dachu: 190,39 m<sup>2</sup>

min. wymiary działki: 17,00 x 20,00 m

## Technologia i konstrukcja

**ściany:** bloczek z betonu komórkowego H+H 24 cm,  
styropian Termo Organika 20 cm, tynk; **strop:** płyta  
żelbetowa; **ścianka kolankowa:** 99 cm; **dach:**  
dwuspadowy, nachylenie 40 st., więźba drewniana,  
dachówka ceramiczna, okno dachowe 3; **kocioł:** na  
paliwo stałe + alternatywnie gazowy



PARTER: 73,02 (75,27) m<sup>2</sup>

PODDASZE: 68,76 (83,38) m<sup>2</sup>



Do projektu możesz wprowadzić zmiany,  
na które wyrazimy bezpłatną zgodę.

Zobacz dostępne wersje projektu,  
wizualizacje wnętrz i zdjęcia z realizacji  
na [www.archon.pl](http://www.archon.pl)