

# Dom w plumeriach 3 (G)

Dom jednorodzinny parterowy  
4 pokoje, 1 kuchnia, 2 łazienki, spiżarka, pralnia,  
garderoby, garaż

**powierzchnia domu:** 92,76 m<sup>2</sup>  
(bez garażu)

**powierzchnia garażu:** 27,55 m<sup>2</sup>

powierzchnia zabudowy: 159,02 m<sup>2</sup>

powierzchnia podłóg: 120,31 m<sup>2</sup>

kubatura: 652,62 m<sup>3</sup>

wysokość budynku: 4,12 m

powierzchnia dachu: 177,55 m<sup>2</sup>

min. wymiary działki: 16,90 x 27,95 m

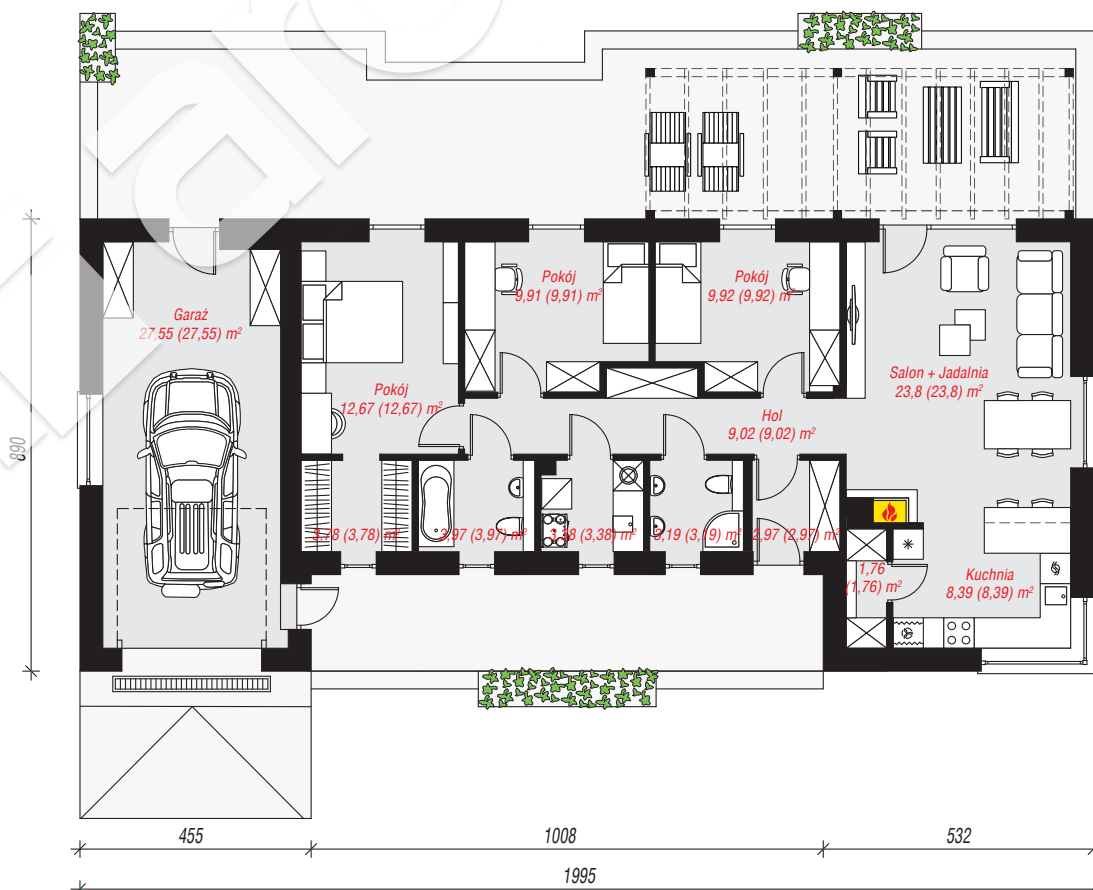
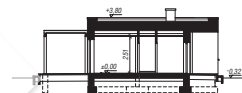
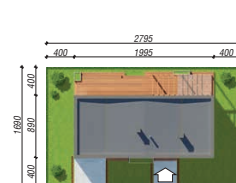
po adaptacji\*: 26,95 x 16,90 m  
(Likwidacja okna w bocznej ścianie garażu)

## Technologia i konstrukcja

**ściany:** pustak ceramiczny Porotherm 25 cm, styropian

Termo Organika 20 cm, tynk; **strop:** płyta żelbetowa;

**dach:** płaski, papa termozgrzewalna; **kocioł:** gazowy



**PARTER:** 120,31 (120,31) m<sup>2</sup>



Do projektu możesz wprowadzić zmiany,  
na które wyrazimy bezpłatną zgodę.

Zobacz dostępne wersje projektu,  
wizualizacje wnętrz i zdjęcia z realizacji  
na [www.archon.pl](http://www.archon.pl)