

Dom w mierznicach 2

Dom jednorodzinny parterowy
5 pokoi, 1 kuchnia, 2 łazienki, kotłownia,
garderoby

powierzchnia domu: 102,93 m²
(bez kotłowni)

powierzchnia kotłowni: 3,46 m²

powierzchnia zabudowy: 140,55 m²

powierzchnia podłóg: 106,39 m²

kubatura: 777,46 m³

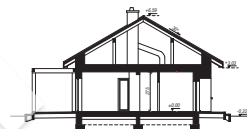
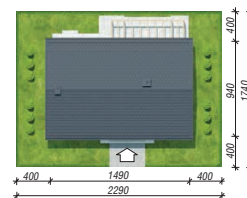
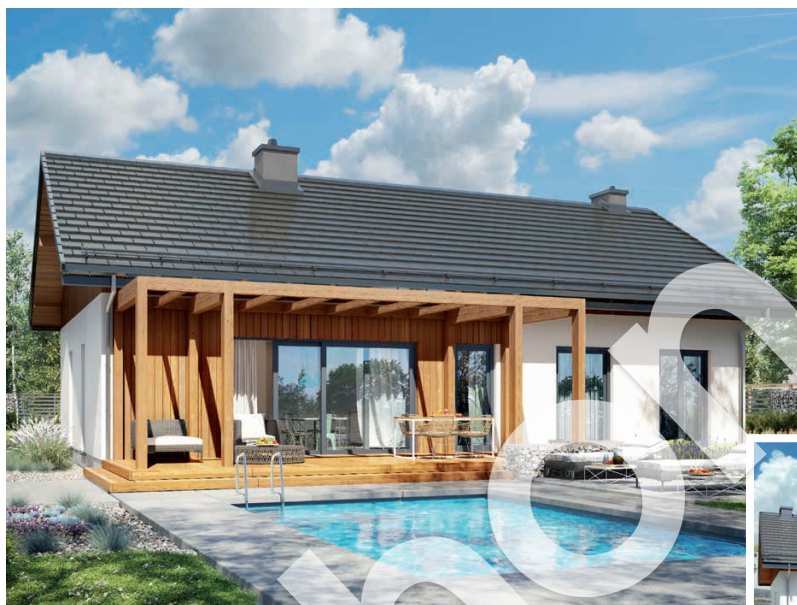
wysokość budynku: 6,91 m

powierzchnia dachu: 207,04 m²

min. wymiary działki: 17,40 x 22,90 m

Technologia i konstrukcja

ściany: bloczek z betonu komórkowego H+H 24 cm, styropian Termo Organika 20 cm, tynk; **strop:** płyta żelbetowa; **dach:** dwuspadowy, nachylenie 30 st., więźba drewniana, dachówka ceramiczna; **kocioł:** gazowy



PARTER: 106,39 (0,00) m²



Do projektu możesz wprowadzić zmiany,
na które wyrazimy bezpłatną zgodę.

Zobacz dostępne wersje projektu,
wizualizacje wnętrz i zdjęcia z realizacji
na www.archon.pl