

Dom w goździkowcach (G2)

PEŁNOBRANŻOWE ODBICIE LUSTRZANE

archon
PROJEKTY DOMÓW

Dom jednorodzinny z poddaszem użytkowym
6 pokoi, 1 kuchnia, 2 łazienki, spiżarka, kotłownia,
pralnia, garderoby, garaż

powierzchnia domu: 157,08 m²
(bez kotłowni, garażu)

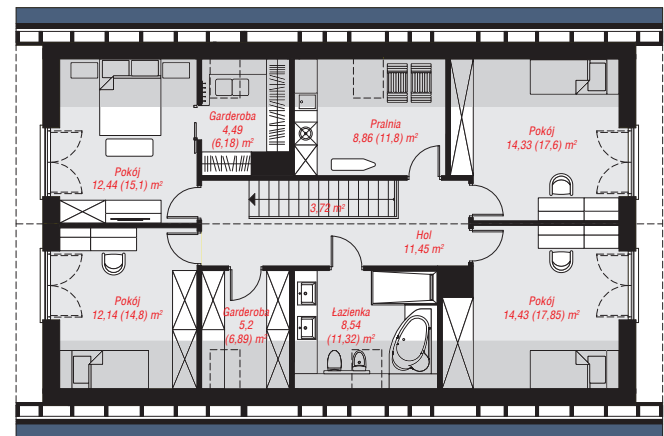
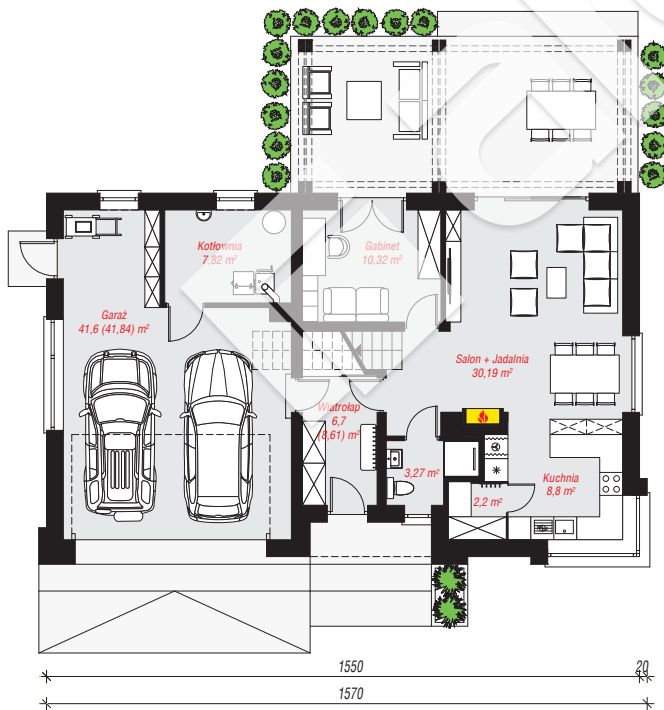
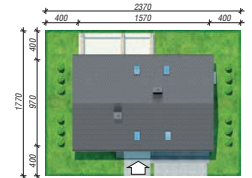
powierzchnia garażu: 41,60 m²
powierzchnia kotłowni: 7,82 m²

powierzchnia zabudowy: 148,78 m²
powierzchnia podłóg: 229,76 m²
kubatura: 986,84 m³
wysokość budynku: 8,68 m
powierzchnia dachu: 249,30 m²

min. wymiary działki: 17,70 x 23,70 m
po adaptacji*: 23,50 x 17,50 m
(Likwidacja wykusza w kuchni.)

Technologia i konstrukcja

ściany: bloczek z betonu komórkowego H+H 24 cm,
styropian Termo Organika 20 cm, tynk; **strop:** płyta
żelbetowa; **ścianka kolankowa:** 115 cm; **dach:**
dwuspadowy, nachylenie 40 st., więźba drewniana,
dachówka ceramiczna, okno dachowe 3; **kocioł:** na
paliwo stałe + alternatywnie gazowy



PARTER: 110,90 (113,05) m²

PODDASZE: 95,60 (116,71) m²



Do projektu możesz wprowadzić zmiany,
na które wyrazimy bezpłatną zgodę.

Zobacz dostępne wersje projektu,
wizualizacje wnętrz i zdjęcia z realizacji
na www.archon.pl