

Dom w motylkach

PEŁNOBRANŻOWE ODBICIE LUSTRZANE

Dom jednorodzinny z poddaszem użytkowym
4 pokoje, 1 kuchnia, 1 łazienka, spiżarka, toaleta,
kotłownia, garderoby

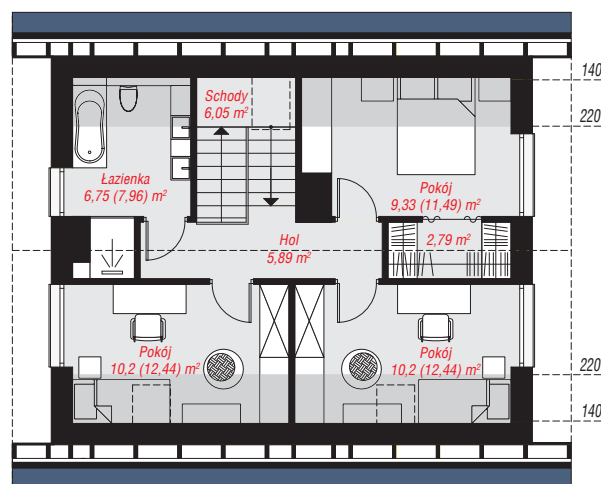
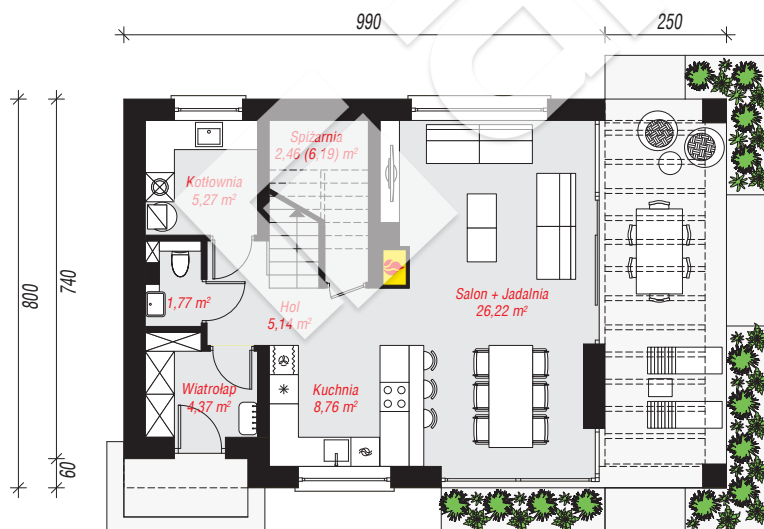
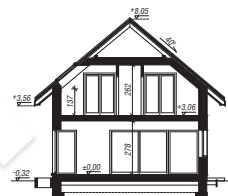
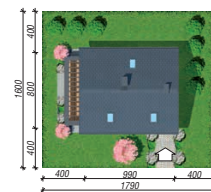
powierzchnia domu: 99,93 m²
(bez kotłowni)

powierzchnia kotłowni: 5,27 m²
powierzchnia zabudowy: 79,58 m²
powierzchnia podłóg: 116,78 m²
kubatura: 530,15 m³
wysokość budynku: 8,37 m
powierzchnia dachu: 147,15 m²

min. wymiary działki: 16,00 x 17,90 m
po adaptacji*: 17,90 x 13,50 m
(Likwidacja okien na elewacji tylnej.)

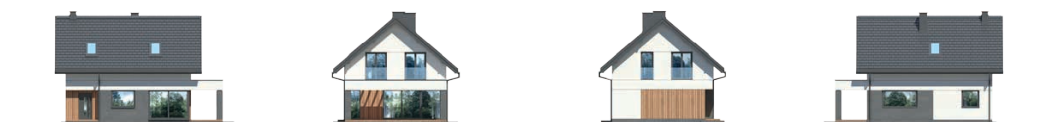
Technologia i konstrukcja

ściany: bloczek z betonu komórkowego H+H 24 cm, styropian Termo Organika 20 cm, tynk; **strop:** płyta żelbetowa; **ścianka kolankowa:** 137 cm; **dach:** dwuspadowy, nachylenie 40 st., więźba drewniana, dachówka ceramiczna, okno dachowe 3; **kocioł:** gazowy



PARTER: 53,99 (57,72) m²

PODDASZE: 51,21 (59,06) m²



Do projektu możesz wprowadzić zmiany, na które wyrazimy bezpłatną zgodę.

Zobacz dostępne wersje projektu, wizualizacje wnętrz i zdjęcia z realizacji na www.archon.pl