

Dom w wejmutkach (G2)

Dom jednorodzinny z poddaszem użytkowym
5 pokoi, 1 kuchnia, 2 łazienki, spiżarka, kotłownia,
garderoby, garaż, strych

powierzchnia domu: 138,25 m²
(bez kotłowni, garażu, strychu)

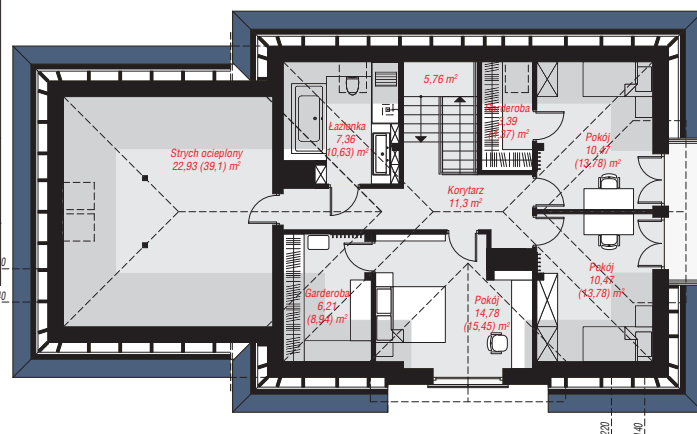
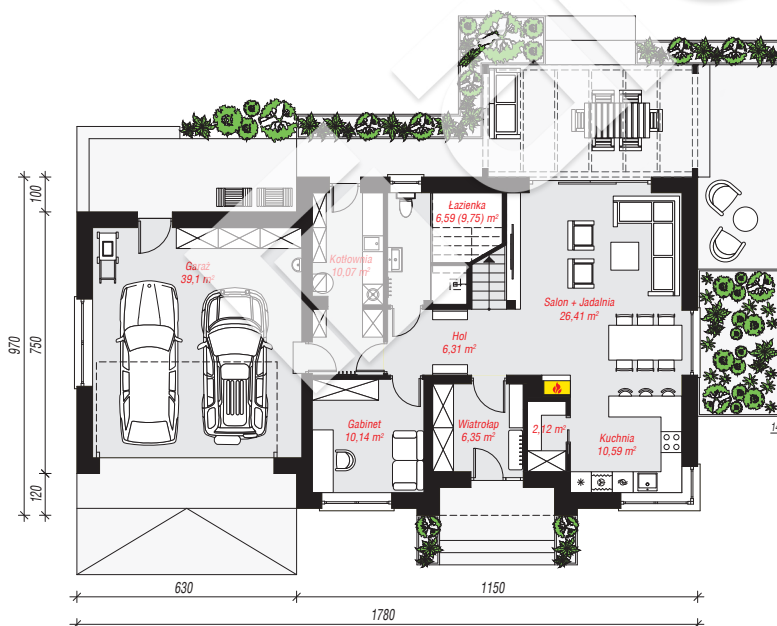
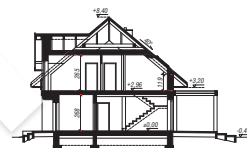
powierzchnia garażu: 39,10 m²
powierzchnia strychu: 22,93 m²
powierzchnia kotłowni: 10,07 m²

powierzchnia zabudowy: 157,97 m²
powierzchnia podłóg: 243,95 m²
kubatura: 1 006,02 m³
wysokość budynku: 8,87 m
powierzchnia dachu: 283,00 m²

min. wymiary działki: 17,70 x 25,80 m
po adaptacji*: 24,80 x 17,50 m
(Likwidacja okien w bocznej ścianie garażu i zmiana lokalizacji okien dachowych na strychu oraz modyfikacja jaskółki na elewacji frontowej.)

Technologia i konstrukcja

ściany: pustak ceramiczny Porotherm 25 cm, styropian Termo Organika 20 cm, tynk; **strop:** płyta żelbetowa; **ścianka kolankowa:** 120 cm; **dach:** czterospadowy, nachylenie 40 st., więźba drewniana, dachówka ceramiczna, okno dachowe 3; **kocioł:** gazowy



PARTER: 117,68 (120,84) m²

PODDASZE: 92,67 (123,11) m²



Do projektu możesz wprowadzić zmiany, na które wyrazimy bezpłatną zgodę.

Zobacz dostępne wersje projektu, wizualizacje wnętrz i zdjęcia z realizacji na www.archon.pl