

# Dom w sasankach 6

PEŁNOBRANŻOWE ODBICIE LUSTRZANE

Dom jednorodzinny z poddaszem użytkowym  
6 pokoi, 1 kuchnia, 2 łazienki, spiżarka, pralnia,  
garderoby

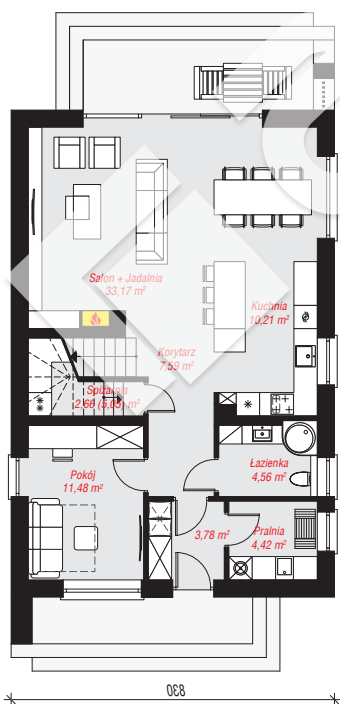
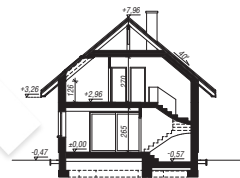
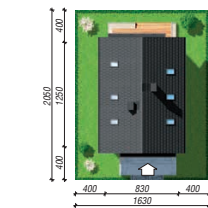
**powierzchnia domu: 145,06 m<sup>2</sup>**

powierzchnia zabudowy: 104,17 m<sup>2</sup>  
powierzchnia podłóg: 160,19 m<sup>2</sup>  
kubatura: 717,76 m<sup>3</sup>  
wysokość budynku: 8,43 m  
powierzchnia dachu: 186,90 m<sup>2</sup>

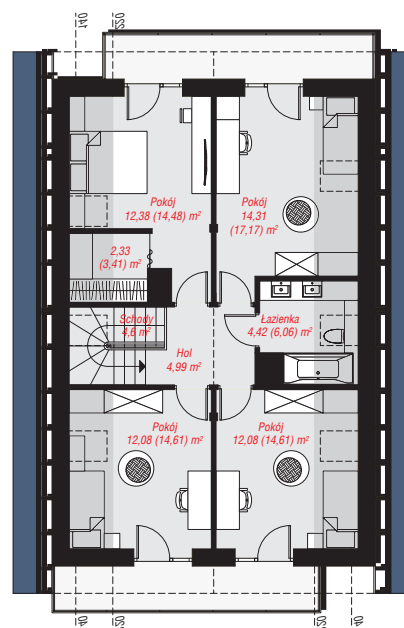
min. wymiary działki: 20,50 x 16,30 m  
po adaptacji\*: 13,80 x 20,50 m  
(Likwidacja okna w gabinecie oraz okien połączonych.  
Skrócenie okapów.)

## Technologia i konstrukcja

**ściany:** bloczek z betonu komórkowego H+H 24 cm,  
styropian Termo Organika 20 cm, tynk; **strop:** płyta  
żelbetowa; **ścianka kolankowa:** 126 cm; **dach:**  
dwuspadowy, nachylenie 40 st., więźba drewniana,  
dachówka ceramiczna, okno dachowe 4; **kocioł:**  
gazowy



PARTER: 77,87 (80,26) m<sup>2</sup>



PODDASZE: 67,19 (79,93) m<sup>2</sup>



Do projektu możesz wprowadzić zmiany,  
na które wyrazimy bezpłatną zgodę.

Zobacz dostępne wersje projektu,  
wizualizacje wnętrz i zdjęcia z realizacji  
na [www.archon.pl](http://www.archon.pl)