

Dom w jabłonkach 19

Dom jednorodzinny z poddaszem użytkowym
5 pokoi, 1 kuchnia, 2 łazienki, spiżarka, kotłownia,
garderoby

powierzchnia domu: 129,03 m²
(bez kotłowni)

powierzchnia kotłowni: 9,71 m²

powierzchnia zabudowy: 105,67 m²

powierzchnia podłóg: 157,58 m²

kubatura: 685,24 m³

wysokość budynku: 8,45 m

powierzchnia dachu: 181,60 m²

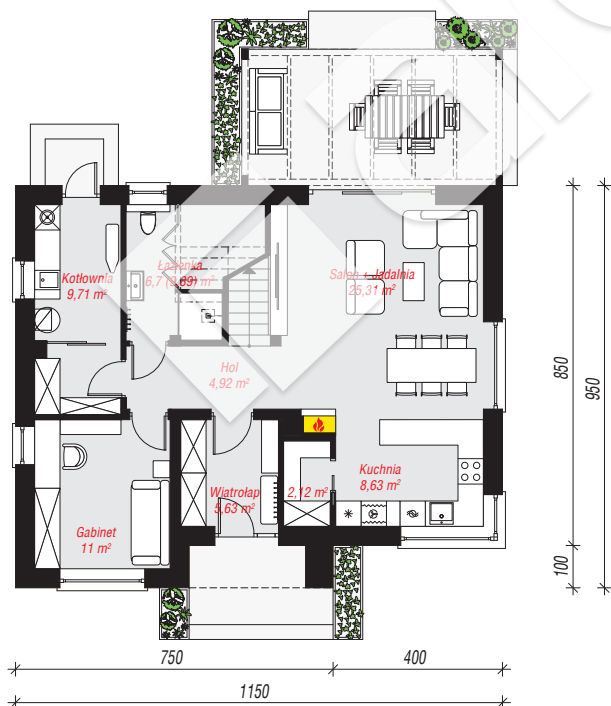
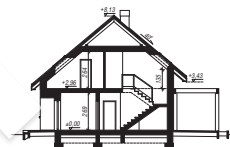
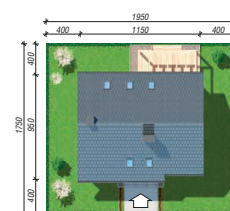
min. wymiary działki: 17,50 x 19,50 m

Technologia i konstrukcja

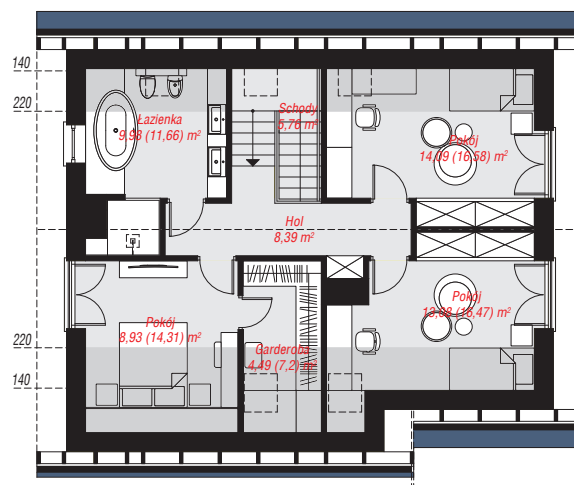
ściany: pustak ceramiczny Porotherm 25 cm, styropian

Termo Organika 20 cm, tynk; **strop:** płyta żelbetowa;

ścianka kolankowa: 135 cm; **dach:** dwuspadowy,
nachylenie 40 st., więźba drewniana, dachówka
ceramiczna, okno dachowe 4; **kocioł:** gazowy



PARTER: 74,02 (77,21) m²



PODDASZE: 64,72 (80,37) m²



Do projektu możesz wprowadzić zmiany,
na które wyrazimy bezpłatną zgodę.

Zobacz dostępne wersje projektu,
wizualizacje wnętrz i zdjęcia z realizacji
na www.archon.pl