

Dom w aromach 2 (G2)

PEŁNOBRANŻOWE ODBICIE LUSTRZANE

Dom jednorodzinny z poddaszem użytkowym
5 pokoi, 1 kuchnia, 3 łazienki, spiżarka, kotłownia,
garderoby, antresola, garaż

powierzchnia domu: 158,78 m²
(bez kotłowni, garażu)

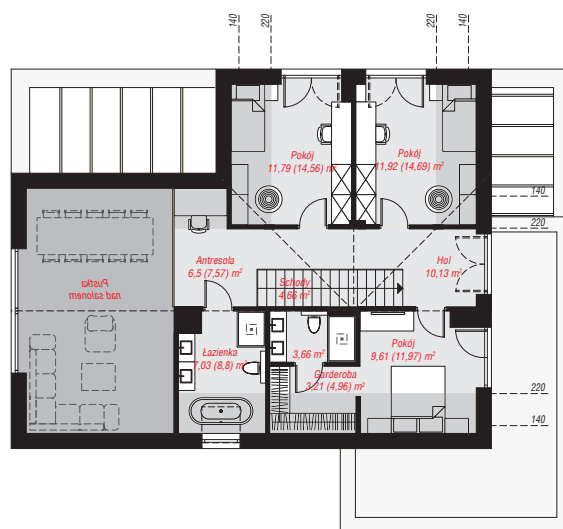
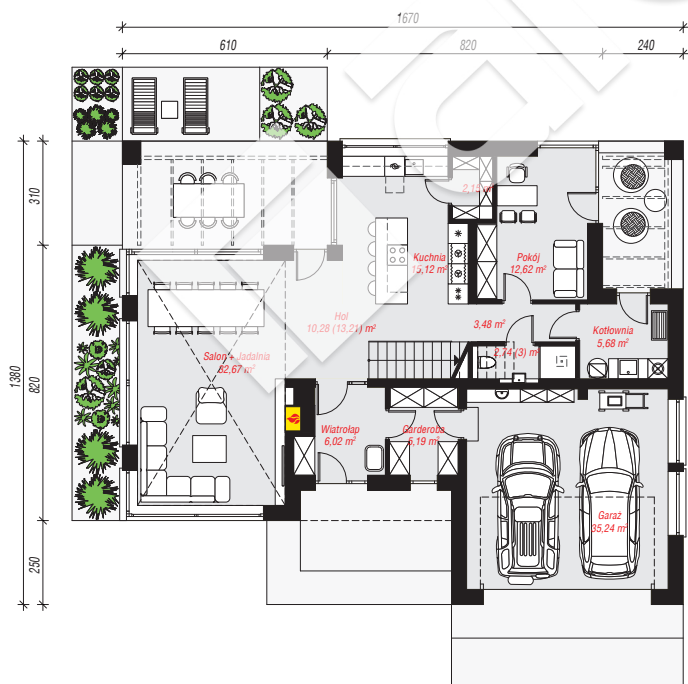
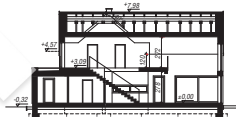
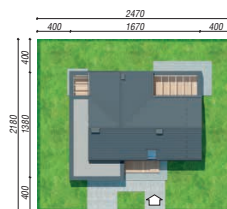
powierzchnia garażu: 35,24 m²
powierzchnia kotłowni: 5,68 m²

powierzchnia zabudowy: 177,10 m²
powierzchnia podłóg: 215,38 m²
kubatura: 1 073,89 m³
wysokość budynku: 8,30 m
powierzchnia dachu: 183,90 m²

min. wymiary działki: 21,80 x 24,70 m
po adaptacji*: 23,70 x 21,80 m
(Likwidacja okien na elewacji bocznej garażu.)

Technologia i konstrukcja

ściany: pustak ceramiczny Porotherm 25 cm, styropian Termo Organika 20 cm, tynk; **strop:** płyta żelbetowa;
ścianka kolankowa: 120 cm; **dach:** dwuspadowy, nachylenie 40 st., więźba drewniana, dachówka ceramiczna, okno dachowe 3; **kocioł:** gazowy



PARTER: 131,19 (134,38) m²

PODDASZE: 68,51 (81,00) m²



Do projektu możesz wprowadzić zmiany,
na które wyrazimy bezpłatną zgodę.

Zobacz dostępne wersje projektu,
wizualizacje wnętrz i zdjęcia z realizacji
na www.archon.pl