

Dom w balsamowcach 3

Dom jednorodzinny z poddaszem użytkowym
5 pokoi, 1 kuchnia, 2 łazienki, spiżarka, kotłownia,
garderoby, garaż, strych

powierzchnia domu: 108,92 m²
(bez kotłowni, garażu, strychu)

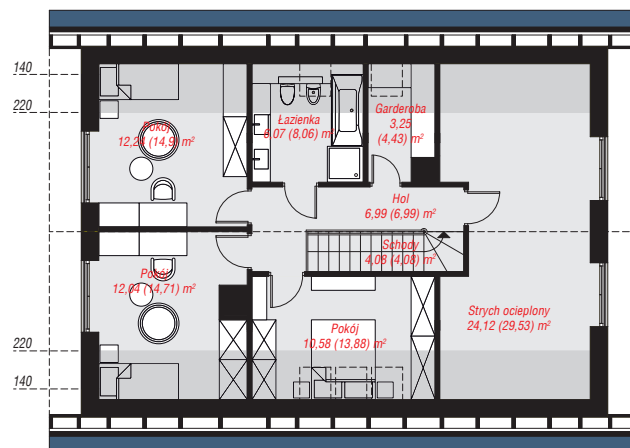
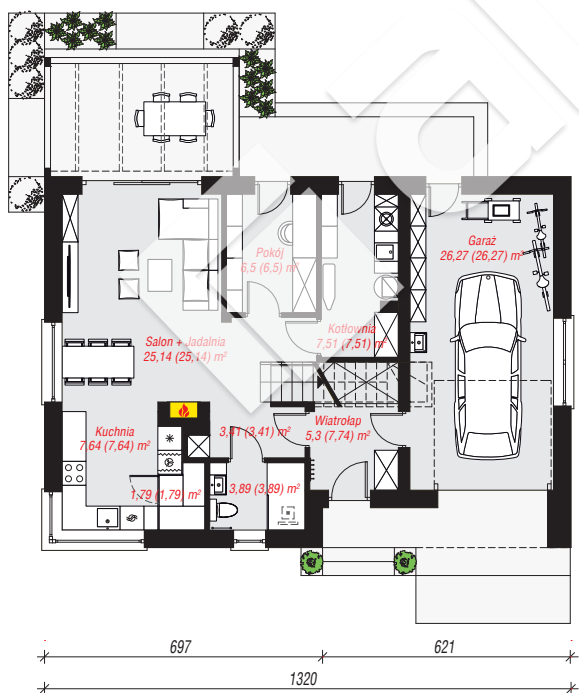
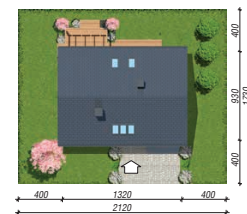
powierzchnia garażu: 26,27 m²
powierzchnia strychu: 24,12 m²
powierzchnia kotłowni: 7,51 m²

powierzchnia zabudowy: 123,21 m²
powierzchnia podłóg: 186,47 m²
kubatura: 817,45 m³
wysokość budynku: 8,61 m
powierzchnia dachu: 214,50 m²

min. wymiary działki: 17,30 x 21,20 m
po adaptacji*: 20,20 x 17,30 m
(Likwidacja okien na ścianie bocznej garażu.)

Technologia i konstrukcja

ściany: bloczek z betonu komórkowego H+H 24 cm, styropian Termo Organika 20 cm, tynk; **strop:** płyta żelbetowa; **ścianka kolankowa:** 117 cm; **dach:** dwuspadowy, nachylenie 40 st., więźba drewniana, dachówka ceramiczna, okno dachowe 4; **kocioł:** gazowy



PARTER: 87,45 (89,89) m²

PODDASZE: 79,37 (96,58) m²



Do projektu możesz wprowadzić zmiany,
na które wyrazimy bezpłatną zgodę.

Zobacz dostępne wersje projektu,
wizualizacje wnętrz i zdjęcia z realizacji
na www.archon.pl