

Dom w arkadiach (B) ver.2

Dom do zabudowy bliźniaczej z poddaszem użytkowym
5 pokoi, 1 kuchnia, 2 łazienki

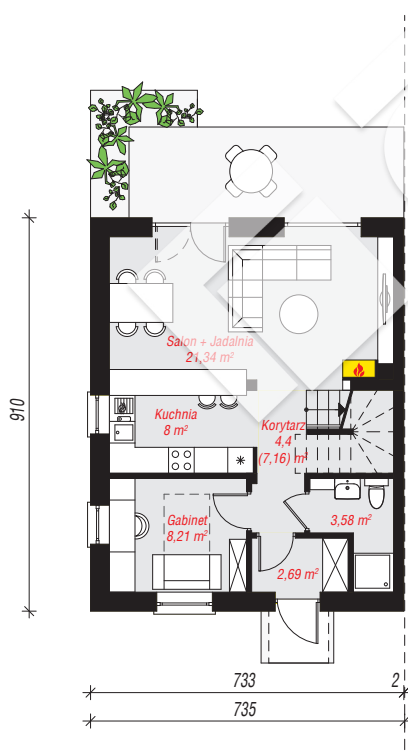
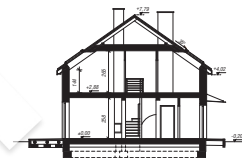
powierzchnia domu: 92,13 m²

powierzchnia zabudowy: 67,12 m²
powierzchnia podłóg: 101,75 m²
kubatura: 427,84 m³
wysokość budynku: 7,99 m
powierzchnia dachu: 88,80 m²

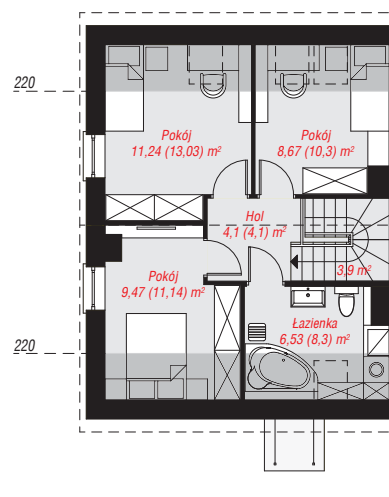
min. wymiary działki: 17,10 x 11,35 m
po adaptacji*: 10,35 x 17,10 m
(Likwidacja okien w ścianie bocznej oraz doprojektowanie okien połaciowych w pokojach na poddaszu.)

Technologia i konstrukcja

ściany: bloczek z betonu komórkowego H+H 24 cm, styropian Termo Organika 20 cm, tynk; **strop:** płyta żelbetowa; **ścianka kolankowa:** 145 cm; **dach:** dwuspadowy, nachylenie 35 st., więźba drewniana, dachówka ceramiczna, okno dachowe 3; **kocioł:** gazowy



PARTER: 48,22 (50,98) m²



PODDASZE: 43,91 (50,77) m²



Do projektu możesz wprowadzić zmiany, na które wyrazimy bezpłatną zgodę.

Zobacz dostępne wersje projektu, wizualizacje wnętrz i zdjęcia z realizacji na www.archon.pl