

Dom pod szczęśliwym

PEŁNOBRANŻOWE ODBICIE LUSTRZANE

archon
PROJEKTY DOMÓW

Dom jednorodzinny z poddaszem użytkowym
5 pokoi, 1 kuchnia, 3 łazienki, spiżarka, kotłownia,
pralnia, garderoby, garaż

powierzchnia domu: 148,16 m²
(bez kotłowni, garażu)

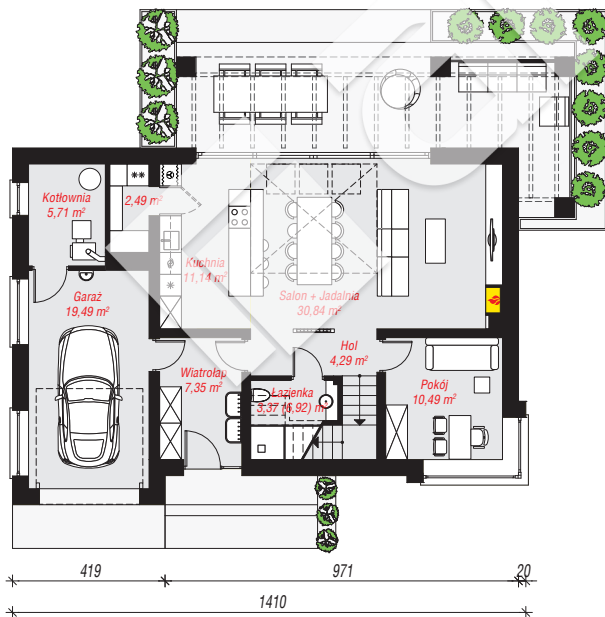
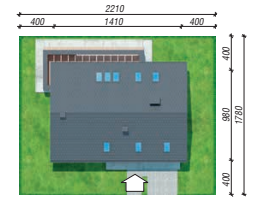
powierzchnia garażu: 19,49 m²
powierzchnia kotłowni: 5,71 m²

powierzchnia zabudowy: 130,00 m²
powierzchnia podłóg: 186,28 m²
kubatura: 862,67 m³
wysokość budynku: 8,66 m
powierzchnia dachu: 219,70 m²

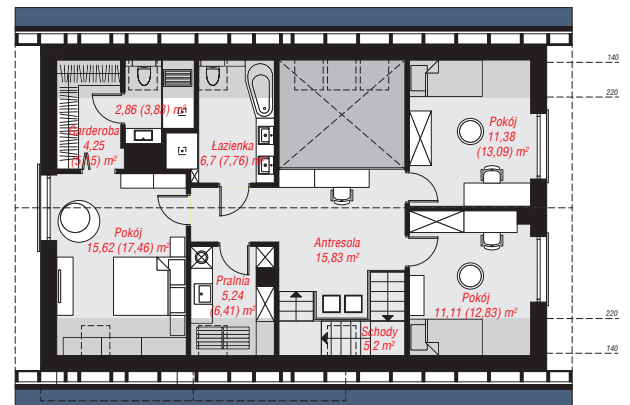
min. wymiary działki: 17,80 x 22,10 m
(Likwidacja wykusza w gabinecie.)

Technologia i konstrukcja

ściany: bloczek z betonu komórkowego H+H 24 cm, styropian Termo Organika 20 cm, tynk; **strop:** płyta żelbetowa; **ścianka kolankowa:** 134 cm; **dach:** dwuspadowy, nachylenie 40 st., więźba drewniana, dachówka ceramiczna, okno dachowe 3; **kocioł:** na paliwo stałe + alternatywnie gazowy



PARTER: 95,17 (98,72) m²



PODDASZE: 78,19 (87,56) m²



Do projektu możesz wprowadzić zmiany,
na które wyrazimy bezpłatną zgodę.

Zobacz dostępne wersje projektu,
wizualizacje wnętrz i zdjęcia z realizacji
na www.archon.pl