

Dom w Laurach ver.2

Dom jednorodzinny z poddaszem użytkowym
4 pokoje, 1 kuchnia, 2 łazienki, spiżarka, toaleta,
kotłownia, garderoby, antresola, garaż

powierzchnia domu: 148,81 m²
(bez kotłowni, garażu)

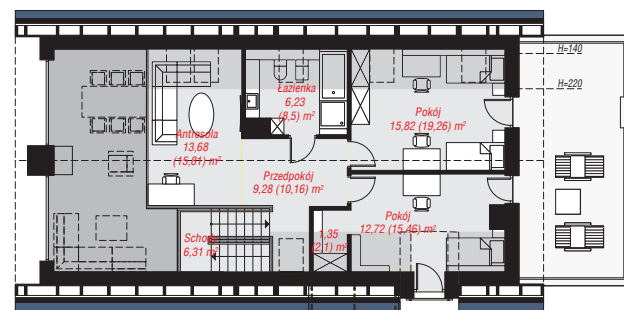
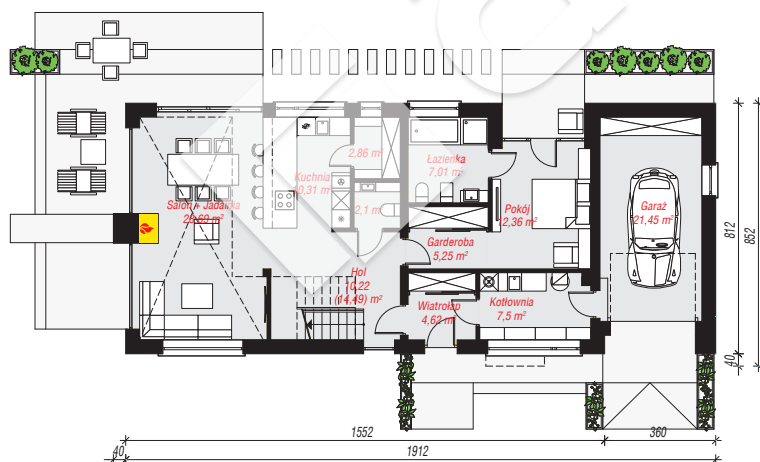
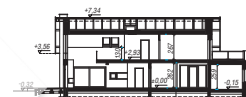
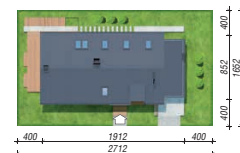
powierzchnia garażu: 21,45 m²
powierzchnia kotłowni: 7,50 m²

powierzchnia zabudowy: 156,96 m²
powierzchnia podłóg: 194,24 m²
kubatura: 918,79 m³
wysokość budynku: 7,66 m
powierzchnia dachu: 201,31 m²

min. wymiary działki: 16,52 x 27,12 m
po adaptacji*: 26,12 x 16,12 m
(Likwidacja okna w garażu. Wyrównanie wykuszna na poddaszu ze ścianą frontową.)

Technologia i konstrukcja

ściany: pustak ceramiczny Porotherm 25 cm, styropian Termo Organika 20 cm, tynk; **strop:** płyta żelbetowa;
dach: dwuspadowy, nachylenie 35 st., więźba drewniana, blacha, okno dachowe 3; **kocioł:** gazowy



Do projektu możesz wprowadzić zmiany, na które wyrazimy bezpłatną zgodę.

Zobacz dostępne wersje projektu, wizualizacje wnętrz i zdjęcia z realizacji na www.archon.pl