

Dom w kostrzewach 6

PEŁNOBRANŻOWE ODBICIE LUSTRZANE

archon
PROJEKTY DOMÓW

Dom jednorodzinny parterowy
4 pokoje, 1 kuchnia, 1 łazienka, toaleta, kotłownia,
garderoby

powierzchnia domu: 94,70 m²
(bez kotłowni)

powierzchnia kotłowni: 5,50 m²

powierzchnia zabudowy: 132,03 m²

powierzchnia podłóg: 100,20 m²

kubatura: 689,10 m³

wysokość budynku: 6,85 m

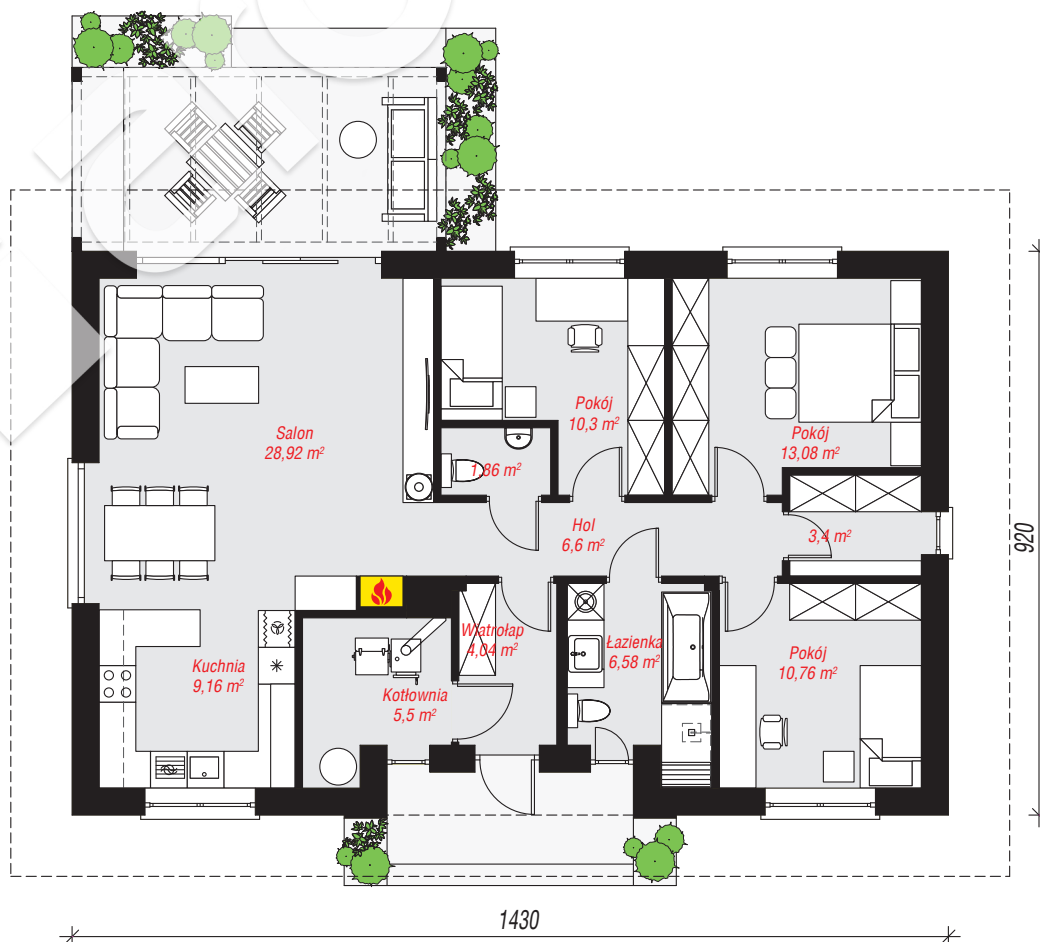
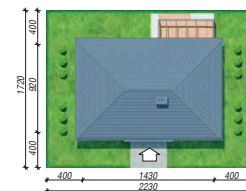
powierzchnia dachu: 210,80 m²

min. wymiary działki: 17,20 x 22,30 m

po adaptacji*: 20,30 x 17,20 m
(Likwidacja okien na elewacjach bocznych)

Technologia i konstrukcja

ściany: bloczek z betonu komórkowego H+H 24 cm,
styropian Termo Organika 20 cm, tynk; **strop:** płyta
żelbetowa; **dach:** czterospadowy, nachylenie 30 st.,
więźba drewniana, dachówka ceramiczna; **kocioł:** na
paliwo stałe + alternatywnie gazowy



PARTER: 100,20 (100,20) m²



Do projektu możesz wprowadzić zmiany,
na które wyrazimy bezpłatną zgodę.

Zobacz dostępne wersje projektu,
wizualizacje wnętrz i zdjęcia z realizacji
na www.archon.pl