

# Dom w dabcach 3 (G2)

Dom jednorodzinny z poddaszem użytkowym  
6 pokoi, 1 kuchnia, 2 łazienki, spiżarka, garderoby,  
pomieszczenie gospodarcze, antresola, garaż

**powierzchnia domu:** 148,56 m<sup>2</sup>  
(bez garażu)

**powierzchnia garażu:** 35,64 m<sup>2</sup>

**powierzchnia zabudowy:** 156,10 m<sup>2</sup>

**powierzchnia podłóg:** 208,31 m<sup>2</sup>

**kubatura:** 940,09 m<sup>3</sup>

**wysokość budynku:** 8,27 m

**powierzchnia dachu:** 216,55 m<sup>2</sup>

**min. wymiary działki:** 20,90 x 22,40 m

**po adaptacji\*:** 22,40 x 20,30 m

(Likwidacja wykusza w salonie.)

## Technologia i konstrukcja

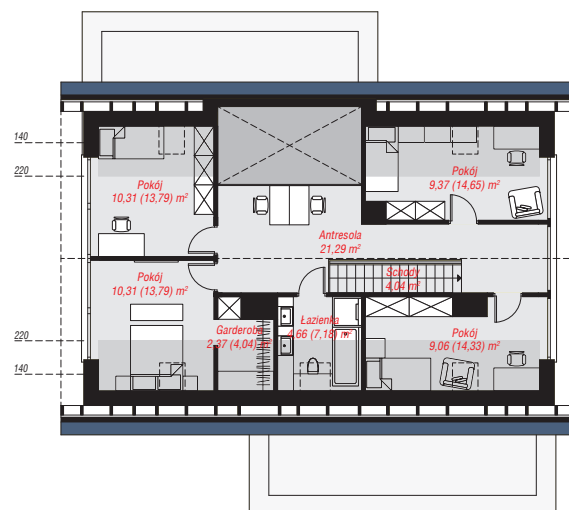
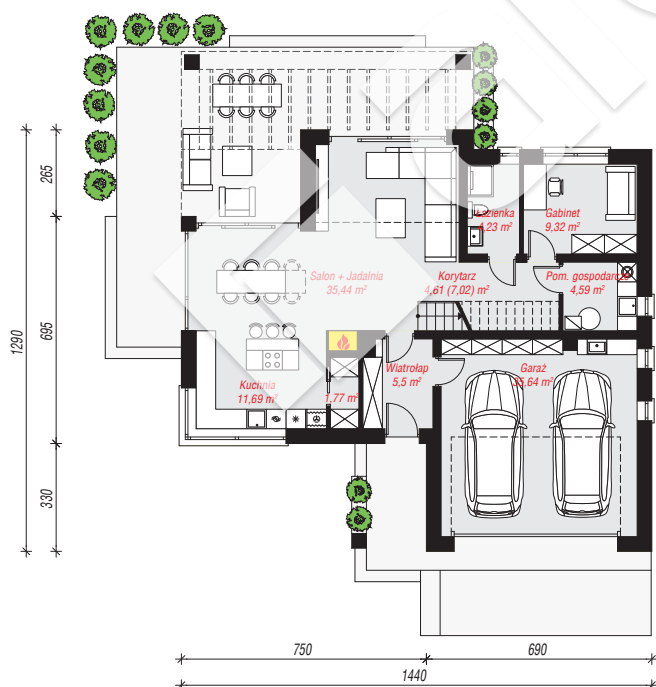
**ściany:** pustak ceramiczny Porotherm 25 cm, styropian

Termo Organika 20 cm, tynk; **strop:** płyta żelbetowa;

**ścianka kolankowa:** 101 cm; **dach:** dwuspadowy,

nachylenie 38 st., więźba drewniana, dachówka

ceramiczna, okno dachowe 3; **kocioł:** gazowy



PARTER: 112,79 (115,20) m<sup>2</sup>

PODDASZE: 71,41 (93,11) m<sup>2</sup>



Do projektu możesz wprowadzić zmiany,  
na które wyrazimy bezpłatną zgodę.

Zobacz dostępne wersje projektu,  
wizualizacje wnętrz i zdjęcia z realizacji  
na [www.archon.pl](http://www.archon.pl)