

# Dom w leszczynowcach 6 (G)

Dom jednorodzinny parterowy  
4 pokoje, 1 kuchnia, 1 łazienka, spiżarka, toaleta,  
kotłownia, pralnia, garderoby, garaż

**powierzchnia domu:** 98,73 m<sup>2</sup>  
(bez kotłowni, garażu)

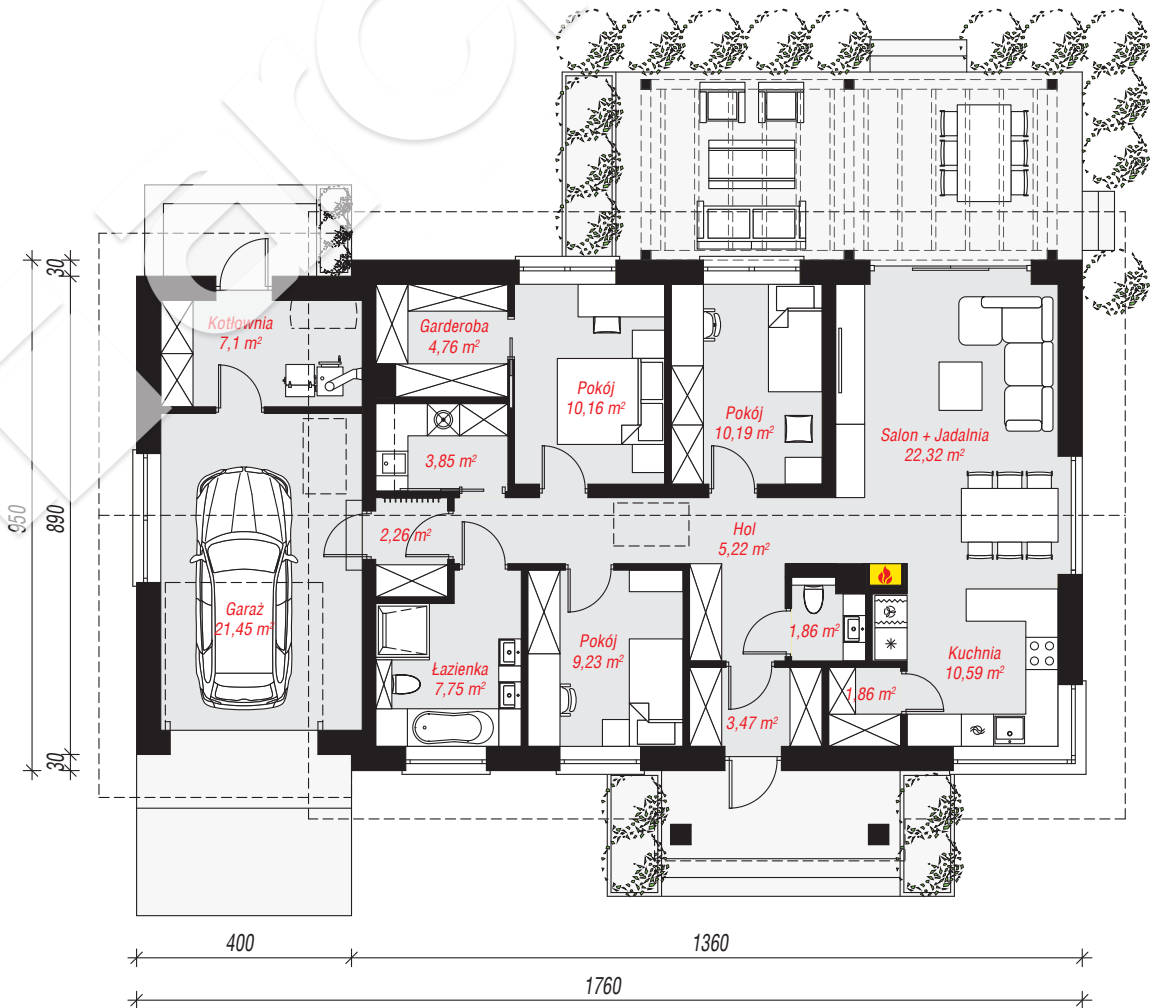
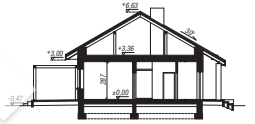
powierzchnia garażu: 21,45 m<sup>2</sup>  
powierzchnia kotłowni: 7,10 m<sup>2</sup>

powierzchnia zabudowy: 165,34 m<sup>2</sup>  
powierzchnia podłóg: 127,28 m<sup>2</sup>  
kubatura: 925,26 m<sup>3</sup>  
wysokość budynku: 7,10 m  
powierzchnia dachu: 259,51 m<sup>2</sup>

min. wymiary działki: 17,50 x 25,60 m  
po adaptacji\*: 24,60 x 17,50 m  
(Likwidacja okna w bocznej ścianie garażu)

## Technologia i konstrukcja

**ściany:** pustak ceramiczny Porotherm 25 cm, styropian Termo Organika 20 cm, tynk; **strop:** płyta żelbetowa;  
**dach:** dwuspadowy, nachylenie 30 st., więźba drewniana, dachówka ceramiczna; **kocioł:** na paliwo stałe + alternatywnie gazowy



PARTER: 127,28 (0,00) m<sup>2</sup>



Do projektu możesz wprowadzić zmiany,  
na które wyrazimy bezpłatną zgodę.

Zobacz dostępne wersje projektu,  
wizualizacje wnętrz i zdjęcia z realizacji  
na [www.archon.pl](http://www.archon.pl)