

# Dom w modrzewnicy 7 (G2)

Dom jednorodzinny parterowy  
5 pokoi, 1 kuchnia, 2 łazienki, kotłownia,  
garderoby, garaż

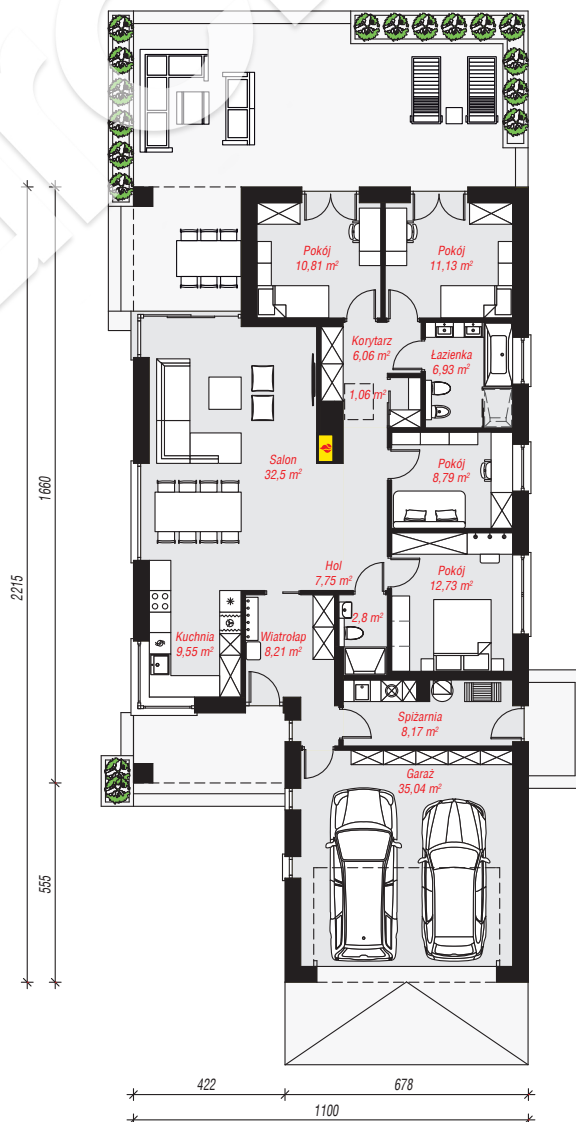
**powierzchnia domu:** 118,24 m<sup>2</sup>  
(bez kotłowni, garażu)

**powierzchnia garażu:** 35,04 m<sup>2</sup>  
**powierzchnia kotłowni:** 8,17 m<sup>2</sup>

**powierzchnia zabudowy:** 220,88 m<sup>2</sup>  
**powierzchnia podłóg:** 161,45 m<sup>2</sup>  
**kubatura:** 1 104,40 m<sup>3</sup>  
**wysokość budynku:** 7,00 m  
**powierzchnia dachu:** 318,50 m<sup>2</sup>  
**min. wymiary działki:** 30,15 x 19,00 m

## Technologia i konstrukcja

**ściany:** bloczek z betonu komórkowego H+H 24 cm, styropian Termo Organika 20 cm, tynk; **strop:** płyta żelbetowa; **dach:** czterospadowy, nachylenie 30 st., więźba drewniana, dachówka ceramiczna; **kocioł:** gazowy, możliwość zamiany na paliwo stałe po adaptacji (pow. kotłowni powyżej 6m<sup>2</sup>)



PARTER: 161,45 (0,00) m<sup>2</sup>

Do projektu możesz wprowadzić zmiany,  
na które wyrazimy bezpłatną zgodę.

Zobacz dostępne wersje projektu,  
wizualizacje wnętrz i zdjęcia z realizacji  
na [www.archon.pl](http://www.archon.pl)

