

# Dom w zdrojówkach 8 (G2)

PEŁNOBRANŻOWE ODBICIE LUSTRZANE

Dom jednorodzinny z poddaszem użytkowym  
5 pokoi, 1 kuchnia, 2 łazienki, spiżarka, toaleta,  
kotłownia, pralnia, garderoby, garaż

**powierzchnia domu:** 139,93 m<sup>2</sup>  
(bez kotłowni, garażu)

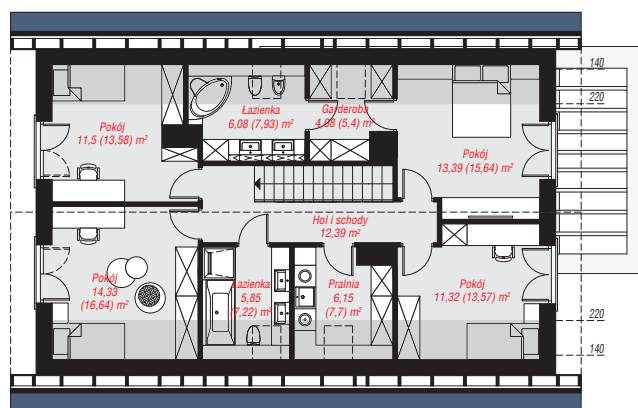
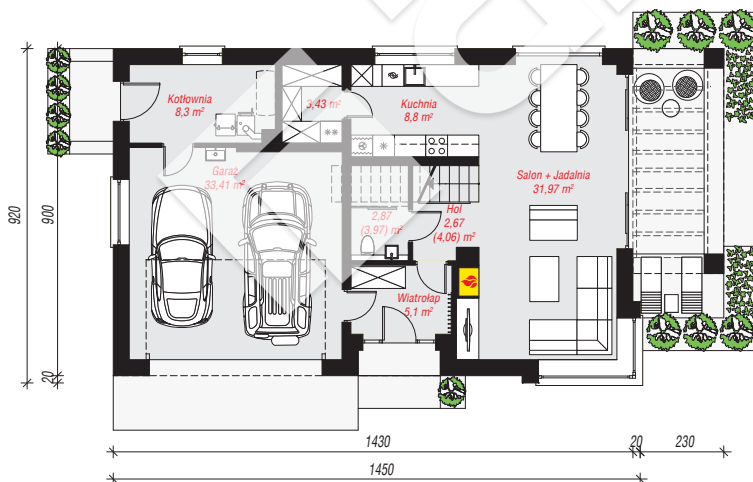
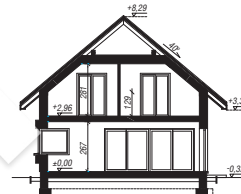
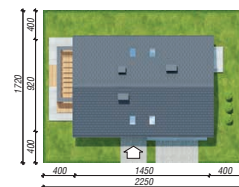
powierzchnia garażu: 33,12 m<sup>2</sup>  
powierzchnia kotłowni: 8,30 m<sup>2</sup>

powierzchnia zabudowy: 130,23 m<sup>2</sup>  
powierzchnia podłóg: 198,82 m<sup>2</sup>  
kubatura: 867,46 m<sup>3</sup>  
wysokość budynku: 8,61 m  
powierzchnia dachu: 225,40 m<sup>2</sup>

min. wymiary działki: 17,20 x 22,50 m  
po adaptacji\*: 22,30 x 17,00 m  
(Likwidacja wykusza.)

## Technologia i konstrukcja

**ściany:** bloczek z betonu komórkowego H+H 24 cm, styropian Termo Organika 20 cm, tynk; **strop:** płyta żelbetowa; **ścianka kolankowa:** 129 cm; **dach:** dwuspadowy, nachylenie 40 st., więźba drewniana, dachówka ceramiczna, okno dachowe 4; **kocioł:** na paliwo stałe + alternatywnie gazowy



Do projektu możesz wprowadzić zmiany,  
na które wyrazimy bezpłatną zgodę.

Zobacz dostępne wersje projektu,  
wizualizacje wnętrz i zdjęcia z realizacji  
na [www.archon.pl](http://www.archon.pl)