

Dom w brunerach 3 (G2)

Dom jednorodzinny z poddaszem użytkowym
4 pokoje, 1 kuchnia, 2 łazienki, spiżarka, kotłownia,
garderoby, pomieszczenie gospodarcze,
antresola, garaż

powierzchnia domu: 148,11 m²
(bez kotłowni, garażu)

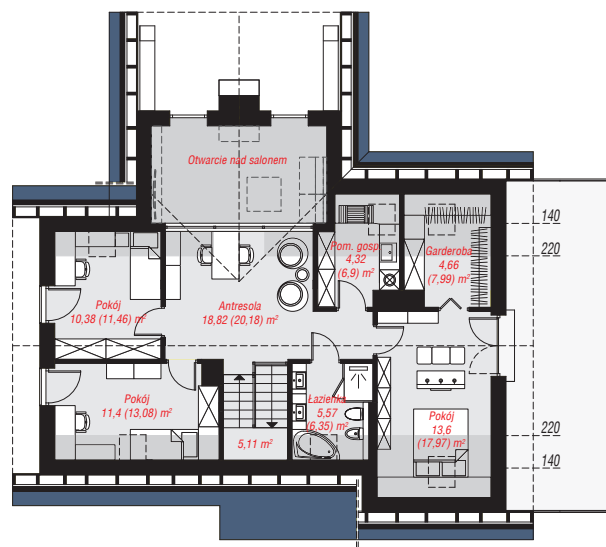
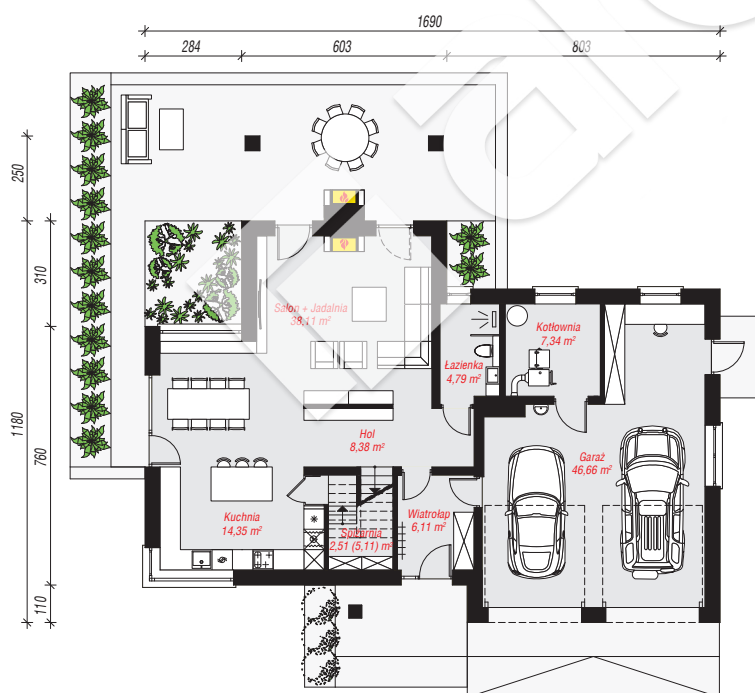
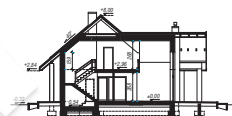
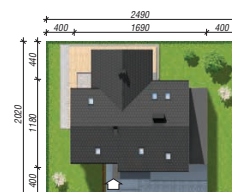
powierzchnia garażu: 46,66 m²
powierzchnia kotłowni: 7,34 m²

powierzchnia zabudowy: 165,25 m²
powierzchnia podłóg: 219,89 m²
kubatura: 980,86 m³
wysokość budynku: 8,32 m
powierzchnia dachu: 258,57 m²

min. wymiary działki: 20,20 x 24,90 m
po adaptacji*: 23,90 x 19,80 m
(Likwidacja okna i drzwi w garażu na elewacji bocznej,
skrócenie zadaszenia tarasu.)

Technologia i konstrukcja

ściany: bloczek z betonu komórkowego H+H 24 cm,
styropian Termo Organika 20 cm, tynk; **strop:** płyta
żelbetowa; **ścianka kolankowa:** 159 cm; **dach:**
dwuspadowy, nachylenie 40 st., więźba drewniana,
dachówka ceramiczna, okno dachowe 3; **kocioł:** na
paliwo stałe + alternatywnie gazowy



PARTER: 128,25 (130,85) m²

PODDASZE: 73,86 (89,04) m²



Do projektu możesz wprowadzić zmiany,
na które wyrazimy bezpłatną zgodę.

Zobacz dostępne wersje projektu,
wizualizacje wnętrz i zdjęcia z realizacji
na www.archon.pl