

# Dom w wisteriach 7

PEŁNOBRANŻOWE ODBICIE LUSTRZANE

Dom jednorodzinny z poddaszem użytkowym  
5 pokoi, 1 kuchnia, 2 łazienki, spiżarka, kotłownia,  
pralnia, garderoby, garaż

**powierzchnia domu:** 137,43 m<sup>2</sup>  
(bez kotłowni, garażu)

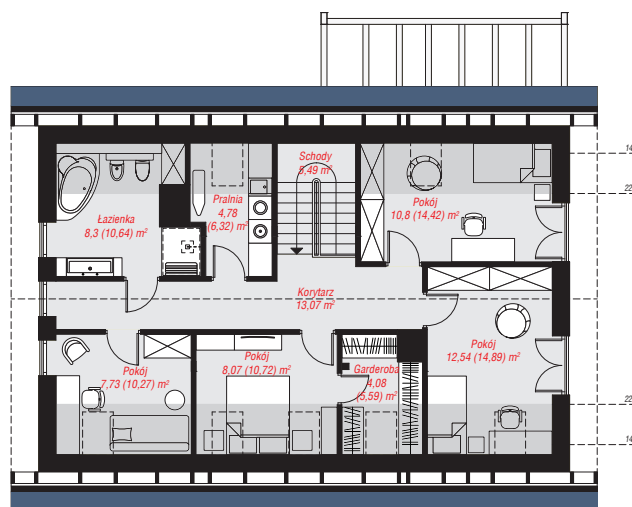
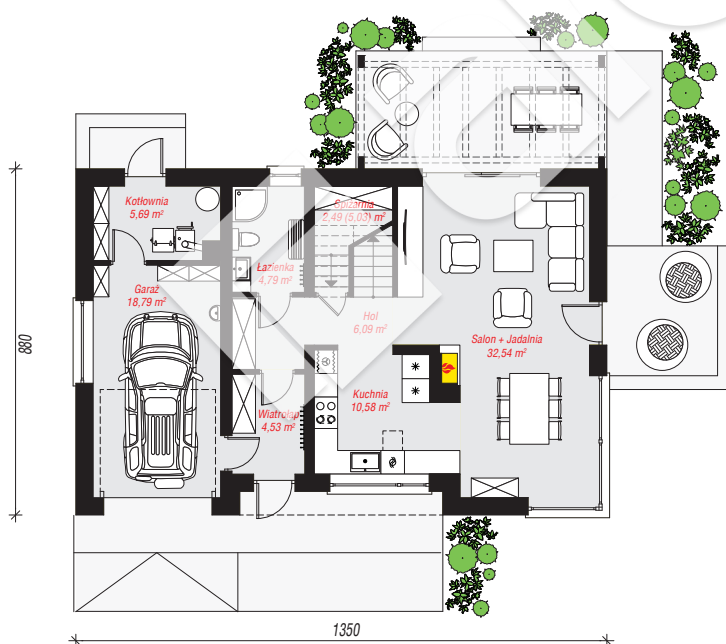
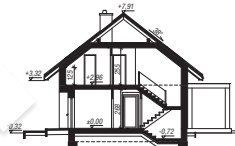
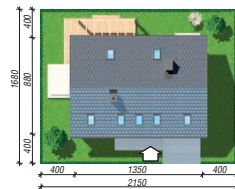
**powierzchnia garażu:** 18,79 m<sup>2</sup>  
**powierzchnia kotłowni:** 5,69 m<sup>2</sup>

**powierzchnia zabudowy:** 119,25 m<sup>2</sup>  
**powierzchnia podłóg:** 179,52 m<sup>2</sup>  
**kubatura:** 768,00 m<sup>3</sup>  
**wysokość budynku:** 8,23 m  
**powierzchnia dachu:** 204,20 m<sup>2</sup>

**min. wymiary działki:** 16,80 x 21,50 m

## Technologia i konstrukcja

**ściany:** bloczek z betonu komórkowego H+H 24 cm, styropian Termo Organika 20 cm, tynk; **strop:** płyta żelbetowa; **ścianka kolankowa:** 125 cm; **dach:** dwuspadowy, nachylenie 38 st., więźba drewniana, dachówka ceramiczna, okno dachowe 3; **kocioł:** na paliwo stałe + alternatywnie gazowy



Do projektu możesz wprowadzić zmiany,  
na które wyrazimy bezpłatną zgodę.

Zobacz dostępne wersje projektu,  
wizualizacje wnętrz i zdjęcia z realizacji  
na [www.archon.pl](http://www.archon.pl)