

# Dom w dipladeniach 3

PEŁNOBRANŻOWE ODBICIE LUSTRZANE

**archon**  
PROJEKTY DOMÓW

Dom jednorodzinny z poddaszem użytkowym  
5 pokoi, 1 kuchnia, 2 łazienki, spiżarka, kotłownia,  
pralnia, garderoby, garaż, strych

**powierzchnia domu: 128,39 m<sup>2</sup>**  
(bez kotłowni, garażu, strychu)

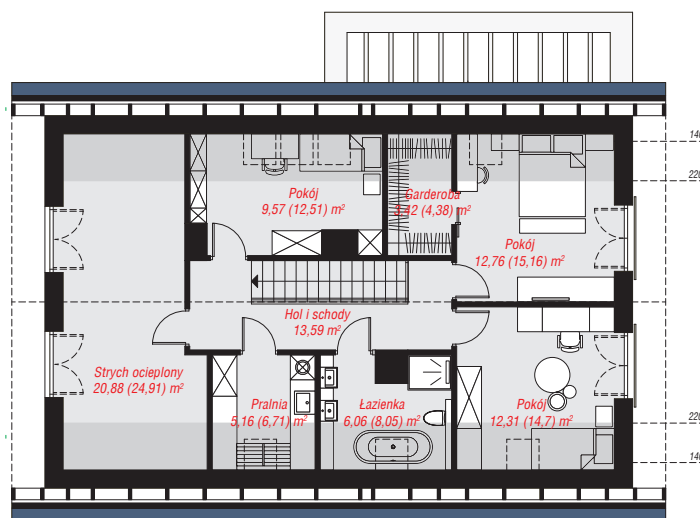
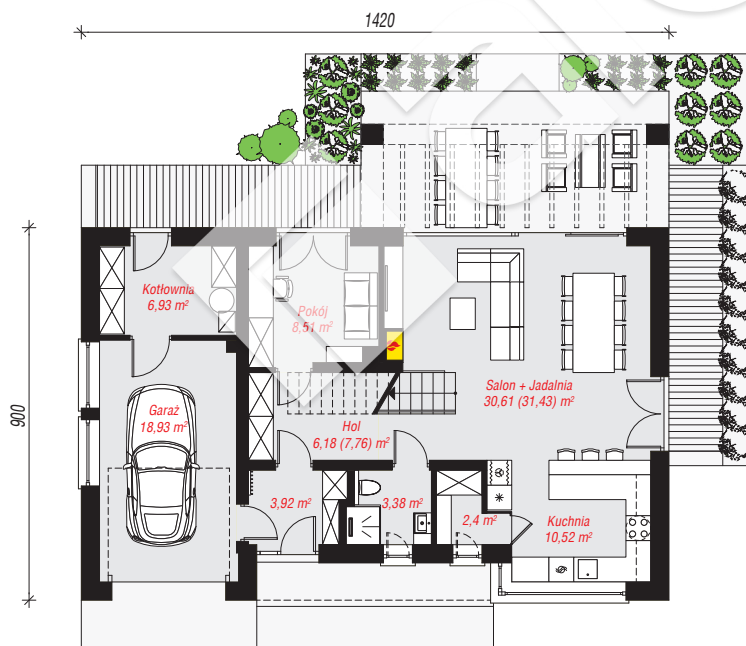
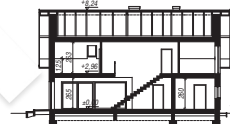
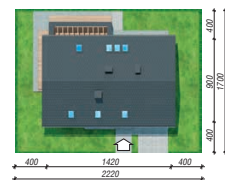
powierzchnia garażu: 18,93 m<sup>2</sup>  
powierzchnia strychu: 20,88 m<sup>2</sup>  
powierzchnia kotłowni: 6,93 m<sup>2</sup>

powierzchnia zabudowy: 128,26 m<sup>2</sup>  
powierzchnia podłóg: 193,79 m<sup>2</sup>  
kubatura: 853,38 m<sup>3</sup>  
wysokość budynku: 8,56 m  
powierzchnia dachu: 218,60 m<sup>2</sup>

min. wymiary działki: 17,00 x 22,20 m  
po adaptacji\*: 21,20 x 17,00 m  
(Likwidacja okien na elewacji bocznej)

## Technologia i konstrukcja

**ściany:** bloczek z betonu komórkowego H+H 24 cm, styropian Termo Organika 20 cm, tynk; **strop:** płyta żelbetowa; **ścianka kolankowa:** 125 cm; **dach:** dwuspadowy, nachylenie 40 st., więźba drewniana, dachówka ceramiczna, okno dachowe 4; **kocioł:** gazowy, możliwość zamiany na paliwo stałe po adaptacji (pow. kotłowni powyżej 6m2)



PARTER: 91,38 (93,78) m<sup>2</sup>

PODDASZE: 83,75 (100,01) m<sup>2</sup>



Do projektu możesz wprowadzić zmiany,  
na które wyrazimy bezpłatną zgodę.

Zobacz dostępne wersje projektu,  
wizualizacje wnętrz i zdjęcia z realizacji  
na [www.archon.pl](http://www.archon.pl)