

Dom w estragonie 3 (G2)

PEŁNOBRANŻOWE ODBICIE LUSTRZANE

archon
PROJEKTY DOMÓW

Dom jednorodzinny z poddaszem użytkowym
6 pokoi, 1 kuchnia, 2 łazienki, spiżarka, toaleta,
kotłownia, garderoby, garaż

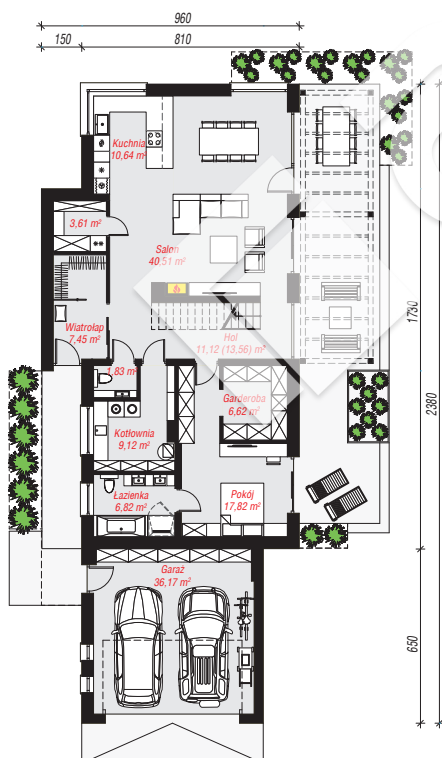
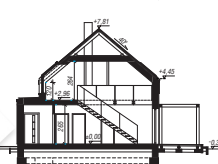
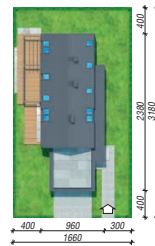
powierzchnia domu: 193,87 m²
(bez kotłowni, garażu)

powierzchnia garażu: 36,17 m²
powierzchnia kotłowni: 9,12 m²

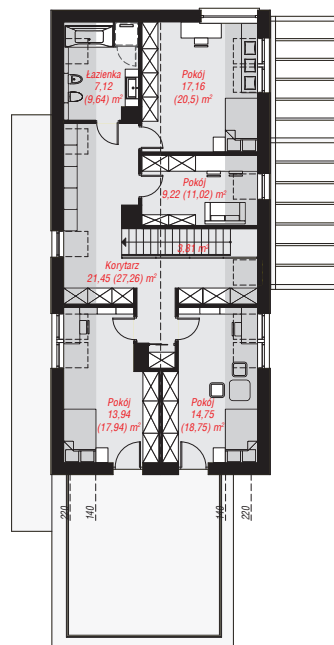
powierzchnia zabudowy: 194,91 m²
powierzchnia podłóg: 263,07 m²
kubatura: 1 129,10 m³
wysokość budynku: 8,15 m
powierzchnia dachu: 182,93 m²
min. wymiary działki: 31,80 x 16,60 m

Technologia i konstrukcja

ściany: bloczek z betonu komórkowego H+H 24 cm, styropian Termo Organika 20 cm, tynk; **strop:** płyta żelbetowa; **ścianka kolankowa:** 120 cm; **dach:** dwuspadowy, nachylenie 40 st., więźba drewniana, dachówka ceramiczna, okno dachowe 3; **kocioł:** gazowy



PARTER: 151,71 (154,15) m²



PODDASZE: 87,45 (108,92) m²

Do projektu możesz wprowadzić zmiany,
na które wyrazimy bezpłatną zgodę.

Zobacz dostępne wersje projektu,
wizualizacje wnętrz i zdjęcia z realizacji
na www.archon.pl