

Dom w riveach (GR2)

Dom dwurodziny (jednorodzinny dwulokalowy) z poddaszem użytkowym
8 pokoi, 2 łazienki, toaleta, garderoby, garaż

powierzchnia domu: 174,98 m²
(bez garażu)

powierzchnia garażu: 33,86 m²

powierzchnia zabudowy: 137,15 m²

powierzchnia podłóg: 215,00 m²

kubatura: 1 035,49 m³

wysokość budynku: 9,22 m

powierzchnia dachu: 159,08 m²

min. wymiary działki: 19,40 x 19,99 m

po adaptacji*: 17,99 x 19,40 m

(Likwidacja okien w ścianach szczytowych)

Technologia i konstrukcja

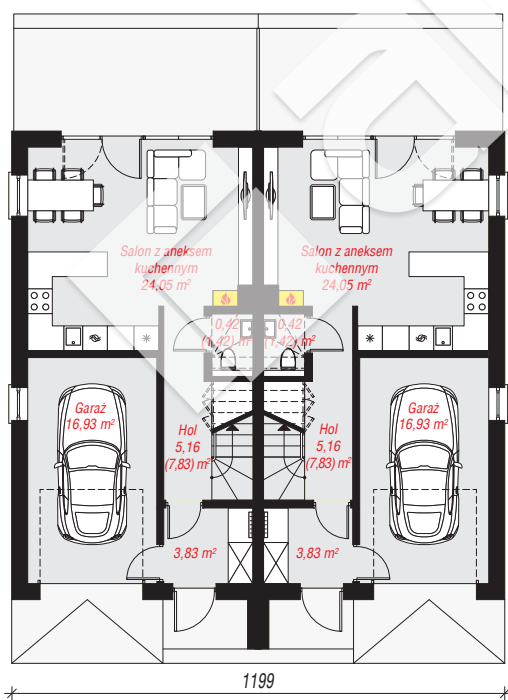
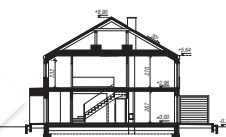
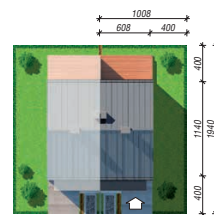
ściany: pustak ceramiczny Porotherm 18,8 cm,

styropian Termo Organika 20 cm, tynk; **strop:** płyta

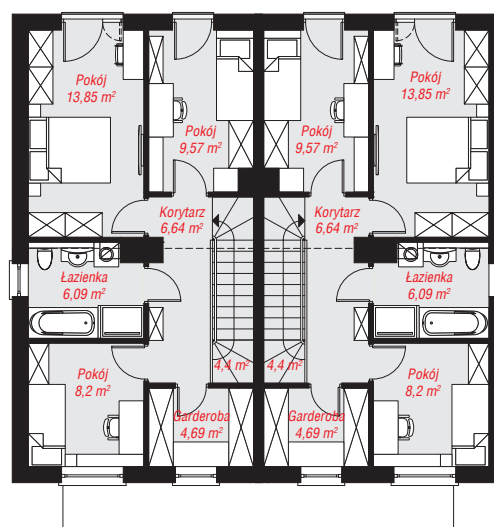
żelbetowa; **ścianka kolankowa:** 232 cm; **dach:**

dwuspadowy, nachylenie 30 st., więźba drewniana,

blacha; **kocioł:** gazowy



PARTER: 101,96 (108,12) m²



PODDASZE: 106,88 (0,00) m²



Do projektu możesz wprowadzić zmiany, na które wyrazimy bezpłatną zgodę.

Zobacz dostępne wersje projektu, wizualizacje wnętrz i zdjęcia z realizacji na www.archon.pl