

Dom w brodach

PEŁNOBRANŻOWE ODBICIE LUSTRZANE

Dom jednorodzinny parterowy
4 pokoje, 1 kuchnia, 2 łazienki, spiżarka, kotłownia,
pralnia, garaż

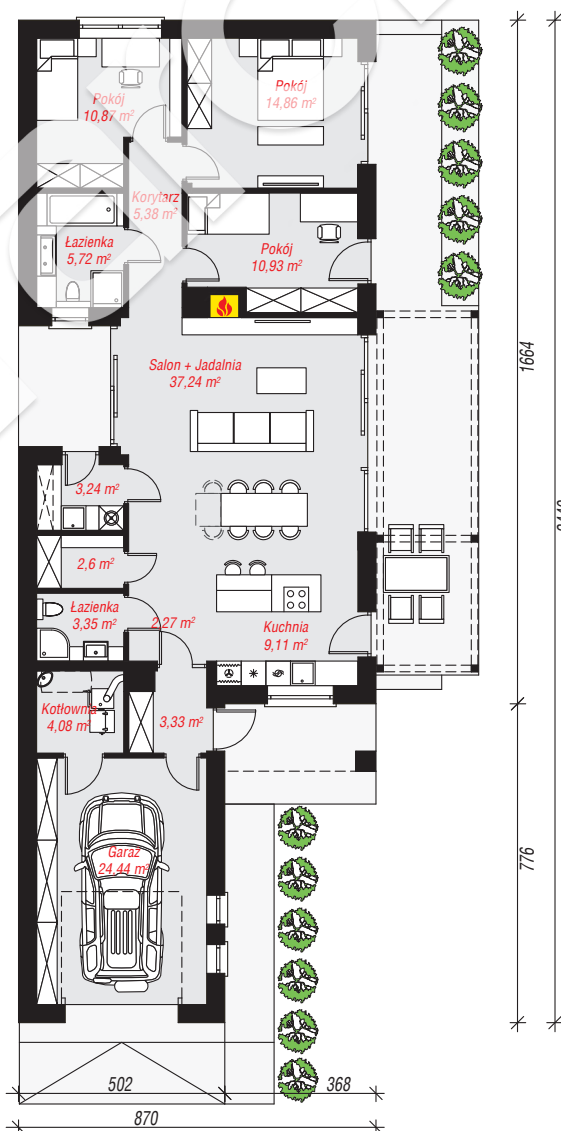
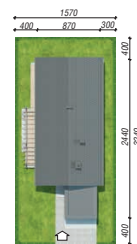
powierzchnia domu: 108,90 m²
(bez kotłowni, garażu)

powierzchnia garażu: 24,44 m²
powierzchnia kotłowni: 4,08 m²

powierzchnia zabudowy: 190,42 m²
powierzchnia podłóg: 137,42 m²
kubatura: 942,91 m³
wysokość budynku: 6,49 m
powierzchnia dachu: 241,00 m²
min. wymiary działki: 32,40 x 15,70 m

Technologia i konstrukcja

ściany: bloczek z betonu komórkowego H+H 24 cm, styropian Termo Organika 20 cm, tynk; **strop:** płyta żelbetowa; **dach:** dwuspadowy, nachylenie 30 st., więźba drewniana, dachówka ceramiczna; **kocioł:** na paliwo stałe + alternatywnie gazowy



PARTER: 137,42 (0,00) m²

Do projektu możesz wprowadzić zmiany, na które wyrazimy bezpłatną zgodę.

Zobacz dostępne wersje projektu, wizualizacje wnętrz i zdjęcia z realizacji na www.archon.pl

