

Dom w zimokwiatach 2 (B)

Dom do zabudowy bliźniaczej z poddaszem użytkowym

4 pokoje, 1 kuchnia, 1 łazienka, spiżarnia, toaleta, kotłownia, pralnia, garderoby, garaż

powierzchnia domu: 96,75 m²
(bez kotłowni, garażu)

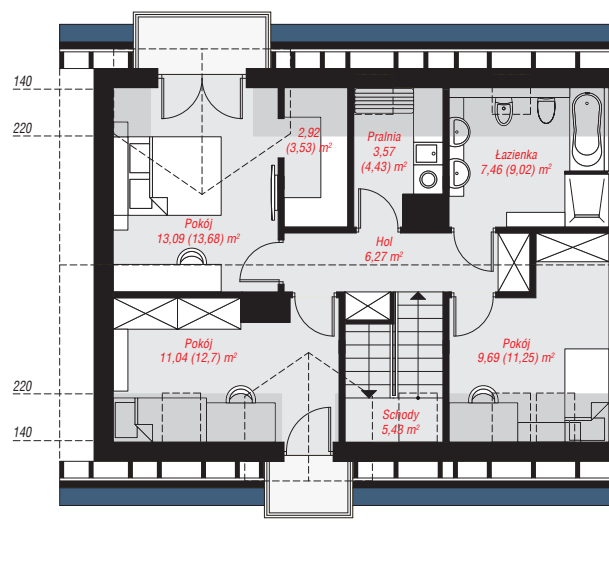
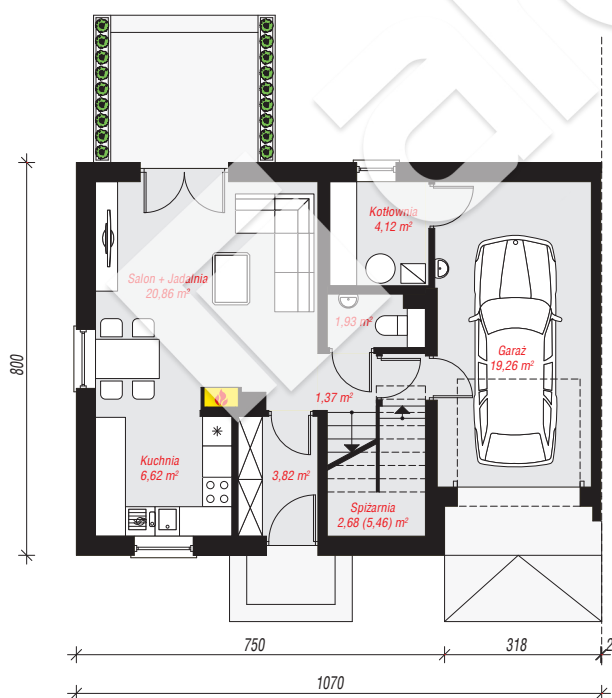
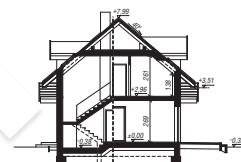
powierzchnia garażu: 19,26 m²
powierzchnia kotłowni: 4,12 m²

powierzchnia zabudowy: 85,89 m²
powierzchnia podłóg: 129,75 m²
kubatura: 581,81 m³
wysokość budynku: 8,31 m
powierzchnia dachu: 144,61 m²

min. wymiary działki: 16,00 x 14,70 m
po adaptacji*: 12,20 x 16,00 m
(Likwidacja okna na ścianie bocznej.)

Technologia i konstrukcja

ściany: pustak ceramiczny Porotherm 18,8 cm, styropian Termo Organika 20 cm, tynk; **strop:** płyta żelbetowa; **ścianka kolankowa:** 138 cm; **dach:** dwuspadowy, nachylenie 40 st., więźba drewniana, dachówka ceramiczna, okno dachowe 4; **kocioł:** gazowy



PARTER: 60,66 (63,44) m²

PODDASZE: 59,47 (66,31) m²



Do projektu możesz wprowadzić zmiany, na które wyrazimy bezpłatną zgodę.

Zobacz dostępne wersje projektu, wizualizacje wnętrz i zdjęcia z realizacji na www.archon.pl