

# Dom w zimokwiatach 2 (B)

PEŁNOBRANŻOWE ODBICIE LUSTRZANE

Dom do zabudowy bliźniaczej z poddaszem użytkowym

4 pokoje, 1 kuchnia, 1 łazienka, spiżarnia, toaleta, kotłownia, pralnia, garderoby, garaż

**powierzchnia domu:** 96,75 m<sup>2</sup>  
(bez kotłowni, garażu)

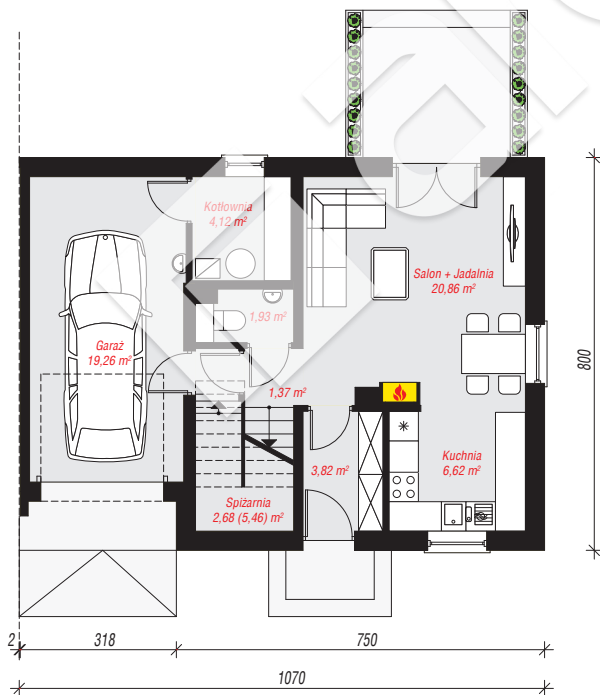
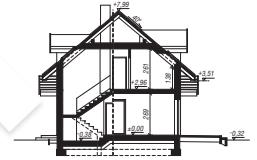
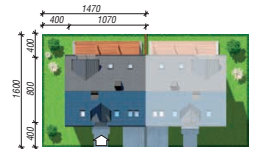
**powierzchnia garażu:** 19,26 m<sup>2</sup>  
**powierzchnia kotłowni:** 4,12 m<sup>2</sup>

**powierzchnia zabudowy:** 85,89 m<sup>2</sup>  
**powierzchnia podłóg:** 129,75 m<sup>2</sup>  
**kubatura:** 581,81 m<sup>3</sup>  
**wysokość budynku:** 8,31 m  
**powierzchnia dachu:** 144,61 m<sup>2</sup>

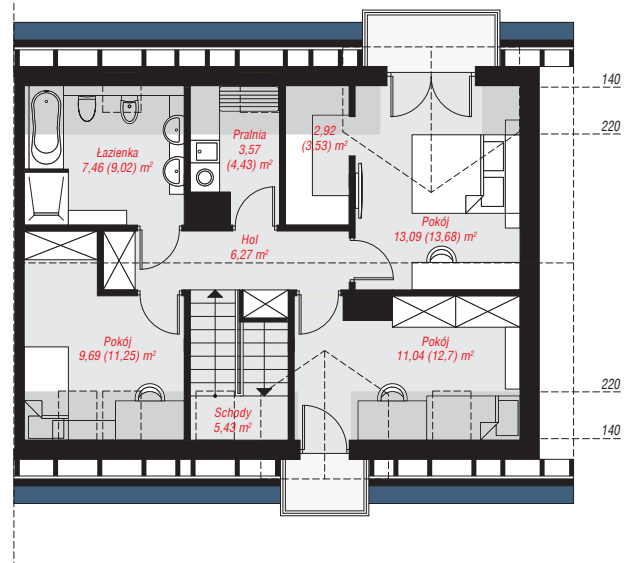
**min. wymiary działki:** 16,00 x 14,70 m  
**po adaptacji\*:** 12,20 x 16,00 m  
(Likwidacja okna na ścianie bocznej.)

## Technologia i konstrukcja

**ściany:** pustak ceramiczny Porotherm 18,8 cm, styropian Termo Organika 20 cm, tynk; **strop:** płyta żelbetowa; **ścianka kolankowa:** 138 cm; **dach:** dwuspadowy, nachylenie 40 st., więźba drewniana, dachówka ceramiczna, okno dachowe 4; **kocioł:** gazowy



PARTER: 60,66 (63,44) m<sup>2</sup>



PODDASZE: 59,47 (66,31) m<sup>2</sup>



Do projektu możesz wprowadzić zmiany, na które wyrazimy bezpłatną zgodę.

Zobacz dostępne wersje projektu, wizualizacje wnętrz i zdjęcia z realizacji na [www.archon.pl](http://www.archon.pl)