

Dom w zdrojówkach 10

PEŁNOBRANŻOWE ODBICIE LUSTRZANE

archon
PROJEKTY DOMÓW

Dom jednorodzinny z poddaszem użytkowym
5 pokoi, 1 kuchnia, 2 łazienki, spiżarka, kotłownia,
pralnia, garaż

powierzchnia domu: 117,96 m²
(bez kotłowni, garażu)

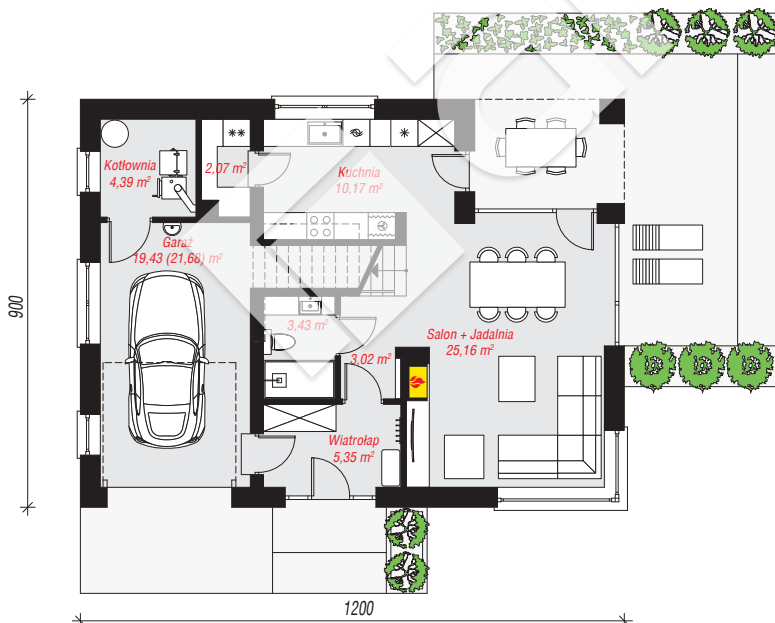
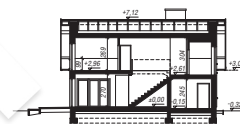
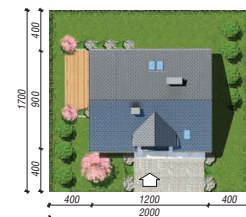
powierzchnia garażu: 19,43 m²
powierzchnia kotłowni: 4,39 m²

powierzchnia zabudowy: 108,42 m²
powierzchnia podłóg: 158,65 m²
kubatura: 706,74 m³
wysokość budynku: 8,31 m
powierzchnia dachu: 190,39 m²

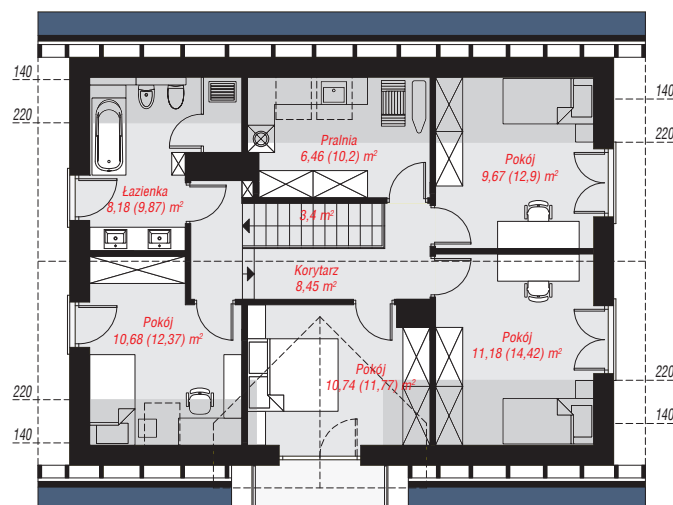
min. wymiary działki: 17,00 x 20,00 m

Technologia i konstrukcja

ściany: bloczek z betonu komórkowego H+H 24 cm,
styropian Termo Organika 20 cm, tynk; **strop:** płyta
żelbetowa; **ścianka kolankowa:** 99 cm; **dach:**
dwuspadowy, nachylenie 40 st., więźba drewniana,
dachówka ceramiczna, okno dachowe 3; **kocioł:** na
paliwo stałe + alternatywnie gazowy



PARTER: 73,02 (75,27) m²



PODDASZE: 68,76 (83,38) m²



Do projektu możesz wprowadzić zmiany,
na które wyrazimy bezpłatną zgodę.

Zobacz dostępne wersje projektu,
wizualizacje wnętrz i zdjęcia z realizacji
na www.archon.pl