

Dom w Lucernie 10

PEŁNOBRANŻOWE ODBICIE LUSTRZANE

archon
PROJEKTY DOMÓW

Dom jednorodzinny z poddaszem użytkowym
4 pokoje, 1 kuchnia, 1 łazienka, spiżarka, toaleta,
kotłownia, pralnia, garaż

powierzchnia domu: 99,68 m²
(bez kotłowni, garażu)

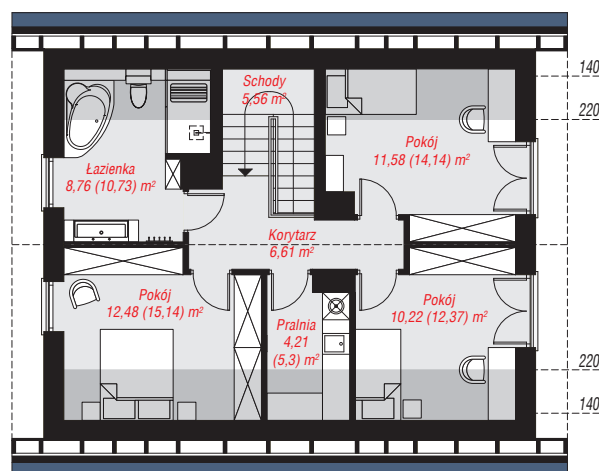
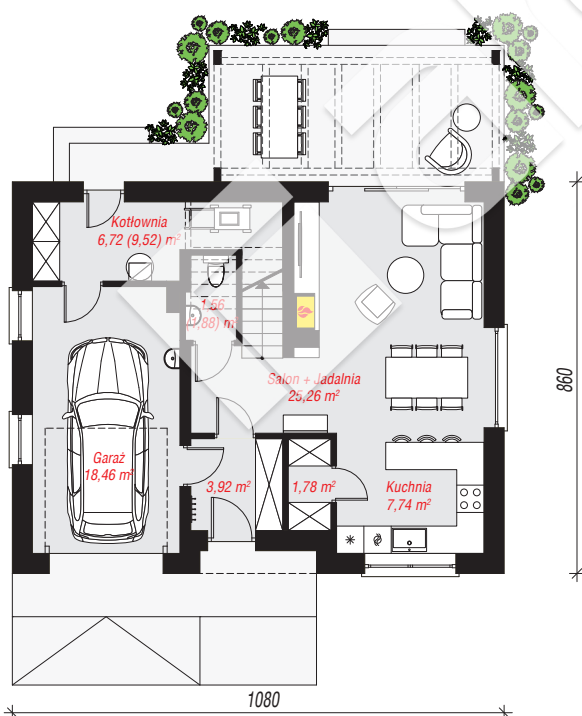
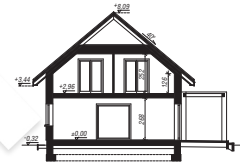
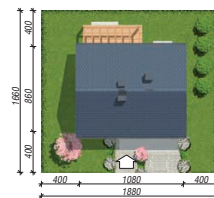
powierzchnia garażu: 18,46 m²
powierzchnia kotłowni: 6,72 m²

powierzchnia zabudowy: 93,27 m²
powierzchnia podłóg: 138,41 m²
kubatura: 613,69 m³
wysokość budynku: 8,41 m
powierzchnia dachu: 162,40 m²

min. wymiary działki: 16,60 x 18,80 m

Technologia i konstrukcja

ściany: bloczek z betonu komórkowego H+H 24 cm, styropian Termo Organika 20 cm, tynk; **strop:** płyta żelbetowa; **ścianka kolankowa:** 126 cm; **dach:** dwuspadowy, nachylenie 40 st., więźba drewniana, dachówka ceramiczna; **kocioł:** gazowy, możliwość zamiany na paliwo stałe po adaptacji (pow. kotłowni powyżej 6m²)



Do projektu możesz wprowadzić zmiany,
na które wyrazimy bezpłatną zgodę.

Zobacz dostępne wersje projektu,
wizualizacje wnętrz i zdjęcia z realizacji
na www.archon.pl