

Dom w nawłociach 4 (G2)

PEŁNOBRANŻOWE ODBICIE LUSTRZANE

Dom jednorodzinny parterowy
5 pokoi, 1 kuchnia, 2 łazienki, spiżarka, toaleta,
kotłownia, garderoby, pomieszczenie
gospodarcze, garaż

powierzchnia domu: 139,05 m²
(bez kotłowni, garażu)

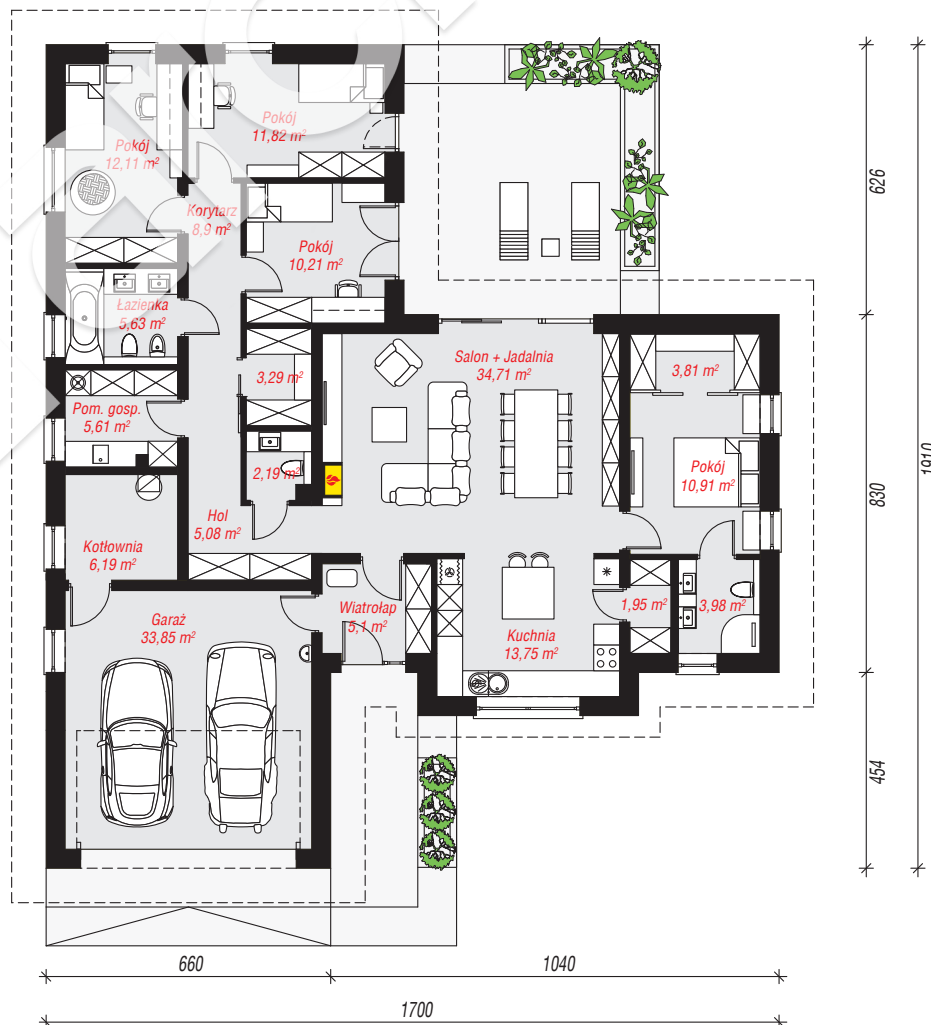
powierzchnia garażu: 33,85 m²
powierzchnia kotłowni: 6,19 m²

powierzchnia zabudowy: 228,88 m²
powierzchnia podłóg: 179,09 m²
kubatura: 1 135,97 m³
wysokość budynku: 6,12 m
powierzchnia dachu: 332,13 m²

min. wymiary działki: 27,10 x 25,00 m

Technologia i konstrukcja

ściany: bloczek z betonu komórkowego H+H 24 cm,
styropian Termo Organika 20 cm, tynk; **strop:** płyta
żelbetowa; **dach:** dwuspadowy, nachylenie 30 st.,
wiązba drewniana, dachówka ceramiczna; **kocioł:**
gazowy



PARTER: 179,09 (0,00) m²

Do projektu możesz wprowadzić zmiany,
na które wyrazimy bezpłatną zgodę.

Zobacz dostępne wersje projektu,
wizualizacje wnętrz i zdjęcia z realizacji
na www.archon.pl

