

Dom w śliwach (GP)

PEŁNOBRANŻOWE ODBICIE LUSTRZANE

Dom jednorodzinny z poddaszem użytkowym
5 pokoi, 1 kuchnia, 2 łazienki, spiżarka, kotłownia,
pralnia, garderoby, pomieszczenie gospodarcze,
garaż, piwnica, strych

powierzchnia domu: 152,67 m²
(bez garażu, strychu, piwnic)

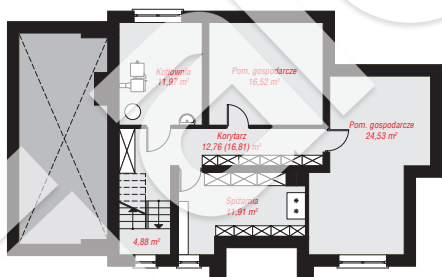
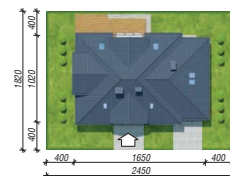
powierzchnia garażu: 27,02 m²
powierzchnia piwnic: 82,57 m²
powierzchnia strychu: 8,58 m²

powierzchnia zabudowy: 154,12 m²
powierzchnia podłóg: 310,12 m²
kubatura: 1 205,15 m³
wysokość budynku: 8,75 m
powierzchnia dachu: 268,60 m²

min. wymiary działki: 18,20 x 24,50 m
po adaptacji*: 22,50 x 17,70 m
(Szerokość: likwidacja wykusza oraz zlicowanie ściany
lukarny z elewacją boczną, likwidacja okna w garażu;
długość: zlicowanie ściany lukarny z elewacją frontową.)

Technologia i konstrukcja

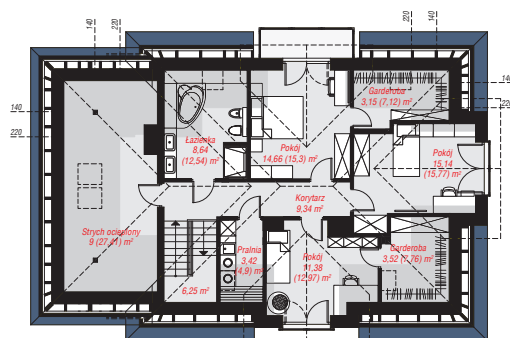
ściany: pustak ceramiczny Porotherm 25 cm, styropian Termo Organika 20 cm, tynk; **strop:** płyta żelbetowa;
ścianka kolankowa: 100 cm; **dach:** czterospadowy, nachylenie 40 st., więźba drewniana, dachówka ceramiczna, okno dachowe 3; **kocioł:** na paliwo stałe + alternatywnie gazowy



PIWNICA: 82,57 (86,62) m²



PARTER: 104,19 (0,00) m²



PODDASZE: 84,08 (119,31) m²



Do projektu możesz wprowadzić zmiany,
na które wyrazimy bezpłatną zgodę.

Zobacz dostępne wersje projektu,
wizualizacje wnętrz i zdjęcia z realizacji
na www.archon.pl