

Dom w bratkach 11 (R2B)

PEŁNOBRANŻOWE ODBICIE LUSTRZANE

Dom dwurodzinny do zabudowy bliźniaczej z poddaszem użytkowym
6 pokoi, 2 kuchnie, 2 łazienki, garderoby, pomieszczenie gospodarcze

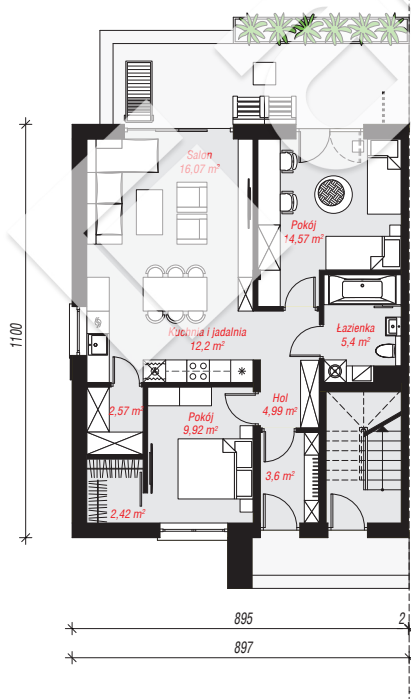
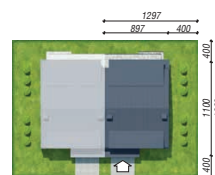
powierzchnia domu: 151,74 m²

powierzchnia zabudowy: 98,96 m²
powierzchnia podłóg: 157,11 m²
kubatura: 709,06 m³
wysokość budynku: 8,28 m
powierzchnia dachu: 119,40 m²

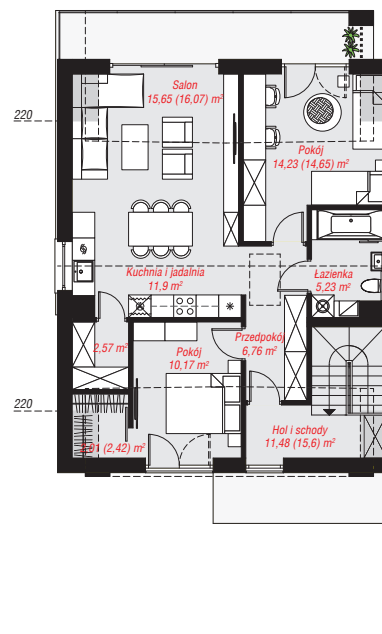
min. wymiary działki: 19,00 x 12,97 m
po adaptacji*: 10,47 x 19,00 m
(Likwidacja okien na elewacji bocznej.)

Technologia i konstrukcja

ściany: pustak ceramiczny Porotherm 18,8 cm, styropian Termo Organika 20 cm, tynk; **strop:** płyta żelbetowa; **ścianka kolankowa:** 147 cm; **dach:** dwuspadowy, nachylenie 30 st., więźba drewniana, blacha; **kocioł:** piecyki gazowe w mieszkaniach



PARTER: 71,74 (0,00) m²



PODDASZE: 80,00 (85,37) m²



Do projektu możesz wprowadzić zmiany, na które wyrazimy bezpłatną zgodę.

Zobacz dostępne wersje projektu, wizualizacje wnętrz i zdjęcia z realizacji na www.archon.pl