

Garaż 1-stanowiskowy G35

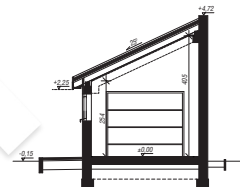
Garaż
spiżarka, garaż

powierzchnia netto: 23,35 m²

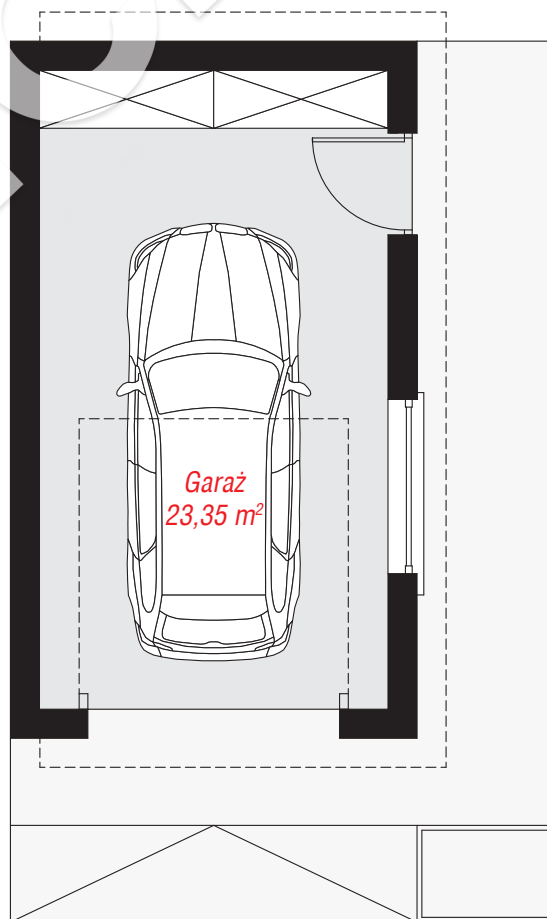
powierzchnia zabudowy: 30,47 m²
powierzchnia podłóg: 23,35 m²
kubatura: 117,77 m³
wysokość budynku: 4,87 m
powierzchnia dachu: 36,15 m²

Technologia i konstrukcja

ściany: pustak ceramiczny Porotherm 25 cm, styropian Termo Organika 5 cm, tynk; **dach:** pulpitowy, nachylenie 25 st., więźba drewniana, dachówka ceramiczna



720



420

PARTER: 23,35 (0,00) m²



Do projektu możesz wprowadzić zmiany, na które wyrazimy bezpłatną zgodę.

Zobacz dostępne wersje projektu, wizualizacje wnętrz i zdjęcia z realizacji na www.archon.pl