

Dom pod pomarańczą 3

PEŁNOBRANŻOWE ODBICIE LUSTRZANE

Dom jednorodzinny parterowy
4 pokoje, 1 kuchnia, 2 łazienki, spiżarka, kotłownia,
garderoby

powierzchnia domu: 98,86 m²
(bez kotłowni)

powierzchnia kotłowni: 5,48 m²

powierzchnia zabudowy: 136,50 m²

powierzchnia podłóg: 104,34 m²

kubatura: 661,21 m³

wysokość budynku: 6,01 m

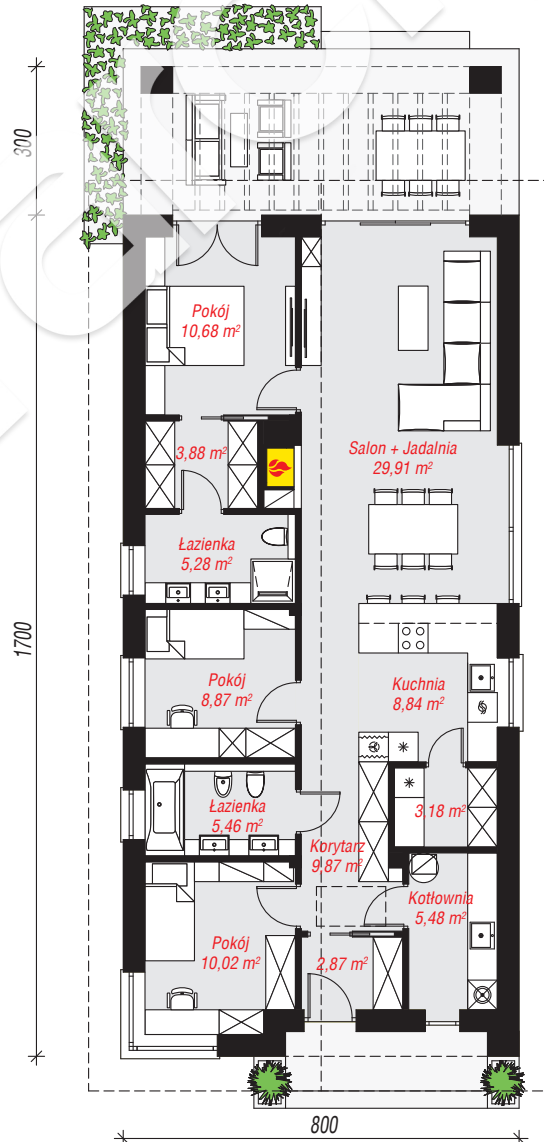
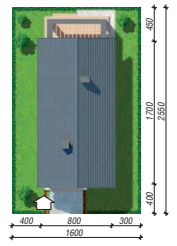
powierzchnia dachu: 199,72 m²

min. wymiary działki: 25,50 x 16,00 m

po adaptacji*: 16,00 x 25,00 m
(Modyfikacja pergoli.)

Technologia i konstrukcja

ściany: bloczek z betonu komórkowego H+H 24 cm,
styropian Termo Organika 20 cm, tynk; **strop:** płyta
żelbetowa; **dach:** dwuspadowy, nachylenie 30 st.,
więźba drewniana, dachówka ceramiczna; **kocioł:**
gazowy, możliwość zamiany na paliwo stałe po
adaptacji (pow. kotłowni do 6m²)



PARTER: 104,34 (0,00) m²



Do projektu możesz wprowadzić zmiany,
na które wyrazimy bezpłatną zgodę.

Zobacz dostępne wersje projektu,
wizualizacje wnętrz i zdjęcia z realizacji
na www.archon.pl