

Dom w sasankach 5

PEŁNOBRANŻOWE ODBICIE LUSTRZANE

Dom jednorodzinny z poddaszem użytkowym
6 pokoi, 1 kuchnia, 2 łazienki, spiżarka

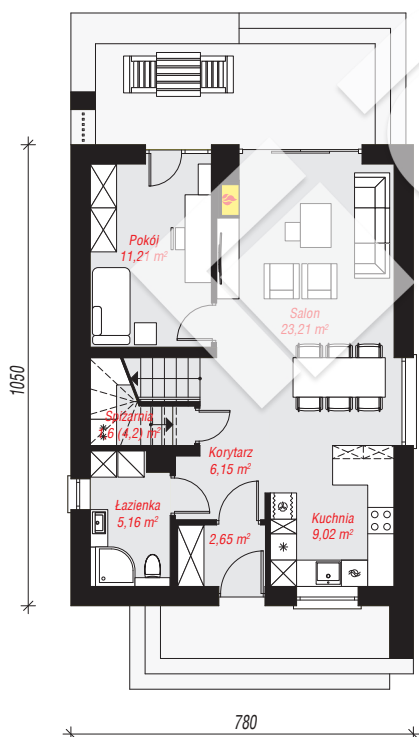
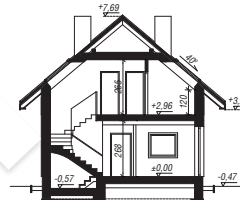
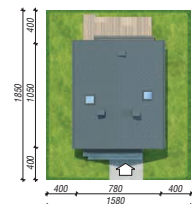
powierzchnia domu: 109,30 m²

powierzchnia zabudowy: 82,27 m²
powierzchnia podłóg: 122,71 m²
kubatura: 556,78 m³
wysokość budynku: 8,16 m
powierzchnia dachu: 152,20 m²

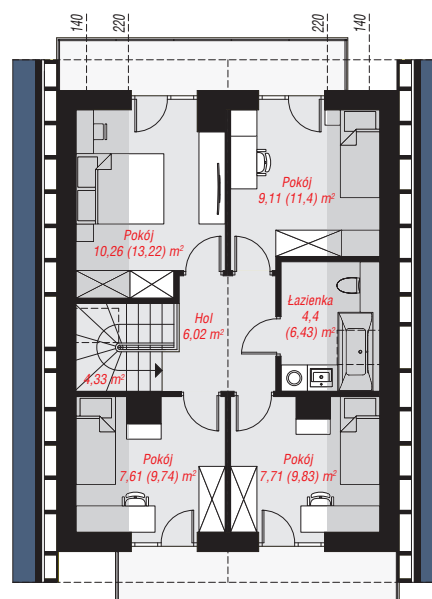
min. wymiary działki: 18,50 x 15,80 m
po adaptacji*: 13,30 x 18,50 m
(Likwidacja okna w łazience na parterze i skrócenie okapów)

Technologia i konstrukcja

ściany: bloczek z betonu komórkowego H+H 24 cm, styropian Termo Organika 20 cm, tynk; **strop:** płyta żelbetowa; **ścianka kolankowa:** 120 cm; **dach:** dwuspadowy, nachylenie 40 st., więźba drewniana, dachówka ceramiczna, okno dachowe 3; **kocioł:** gazowy



PARTER: 59,76 (61,64) m²



PODDASZE: 49,54 (61,07) m²



Do projektu możesz wprowadzić zmiany, na które wyrazimy bezpłatną zgodę.

Zobacz dostępne wersje projektu, wizualizacje wnętrz i zdjęcia z realizacji na www.archon.pl