

Dom w klementynkach 2 (R2)

Dom dwurodzinny (jednorodzinny dwulokalowy) z poddaszem użytkowym
10 pokoi, 4 łazienki, kotłownia, garderoby

powierzchnia domu: 190,82 m²
(bez kotłowni)

powierzchnia kotłowni: 7,96 m²

powierzchnia zabudowy: 138,72 m²

powierzchnia podłóg: 208,46 m²

kubatura: 989,38 m³

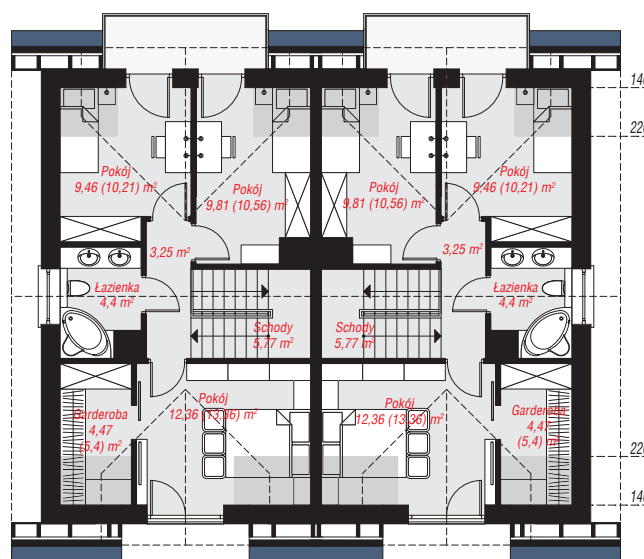
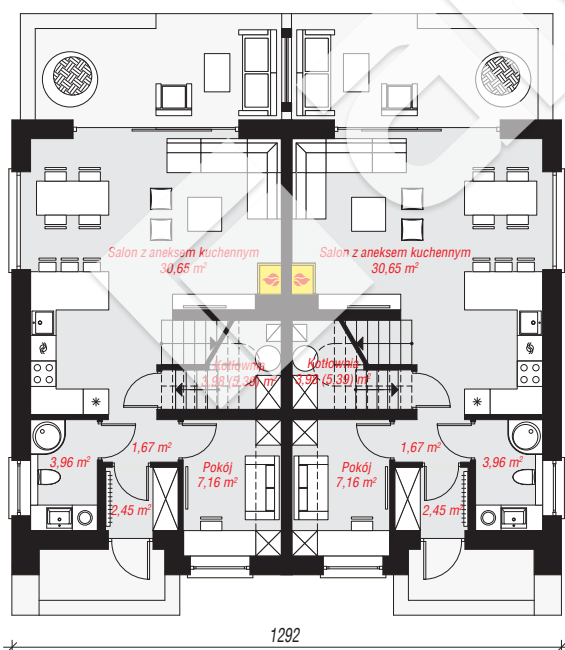
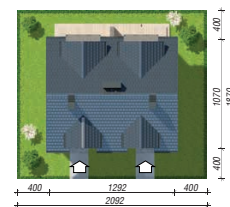
wysokość budynku: 8,70 m

powierzchnia dachu: 220,80 m²

min. wymiary działki: 18,70 x 20,92 m

Technologia i konstrukcja

ściany: bloczek z betonu komórkowego H+H 24 cm, styropian Termo Organika 20 cm, tynk; **strop:** płyta żelbetowa; **ścianka kolankowa:** 140 cm; **dach:** dwuspadowy, nachylenie 35 st., więźba drewniana, dachówka ceramiczna; **kocioł:** gazowy



PARTER: 99,74 (102,56) m²

PODDASZE: 99,04 (105,90) m²



Do projektu możesz wprowadzić zmiany, na które wyrazimy bezpłatną zgodę.

Zobacz dostępne wersje projektu, wizualizacje wnętrz i zdjęcia z realizacji na www.archon.pl