

# Dom w perneckach

Dom jednorodzinny piętrowy  
5 pokoi, 1 kuchnia, 2 łazienki, spiżarka, toaleta,  
kotłownia, pralnia, garderoby, garaż

**powierzchnia domu:** 155,34 m<sup>2</sup>  
(bez kotłowni, garażu)

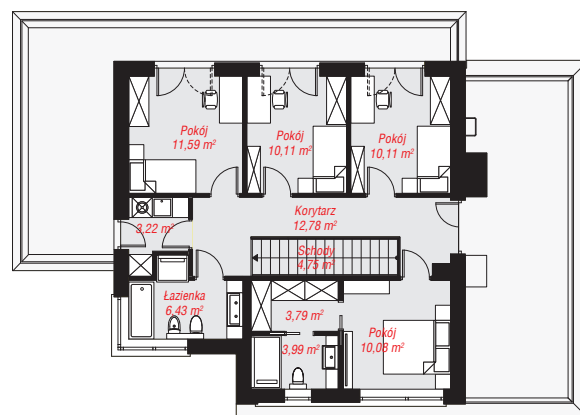
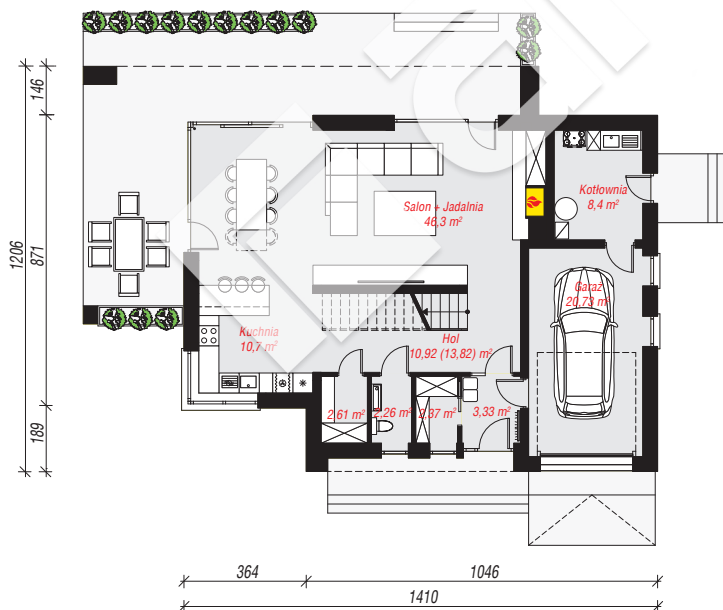
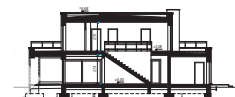
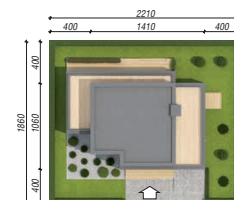
powierzchnia garażu: 20,73 m<sup>2</sup>  
powierzchnia kotłowni: 8,40 m<sup>2</sup>

powierzchnia zabudowy: 141,68 m<sup>2</sup>  
powierzchnia podłóg: 187,37 m<sup>2</sup>  
kubatura: 937,66 m<sup>3</sup>  
wysokość budynku: 7,00 m  
powierzchnia dachu: 101,31 m<sup>2</sup>

min. wymiary działki: 18,60 x 22,60 m  
po adaptacji\*: 21,10 x 18,60 m  
(Likwidacja otworów drzwiowych i okiennych w bocznej ścianie garażu, modyfikacja pergoli)

## Technologia i konstrukcja

**ściany:** bloczek z betonu komórkowego H+H 24 cm, styropian Termo Organika 20 cm, tynk; **strop:** płyta żelbetowa; **dach:** płaski, papa termozgrzewalna; **kocioł:** gazowy



PARTER: 107,62 (110,52) m<sup>2</sup>

PIĘTRO: 76,85 (0,00) m<sup>2</sup>



Do projektu możesz wprowadzić zmiany, na które wyrazimy bezpłatną zgodę.

Zobacz dostępne wersje projektu, wizualizacje wnętrz i zdjęcia z realizacji na [www.archon.pl](http://www.archon.pl)