

Dom w klematisach 21 (S)

Dom do zabudowy szeregowej z poddaszem użytkowym
5 pokoi, 1 kuchnia, 2 łazienki, kotłownia, garaż

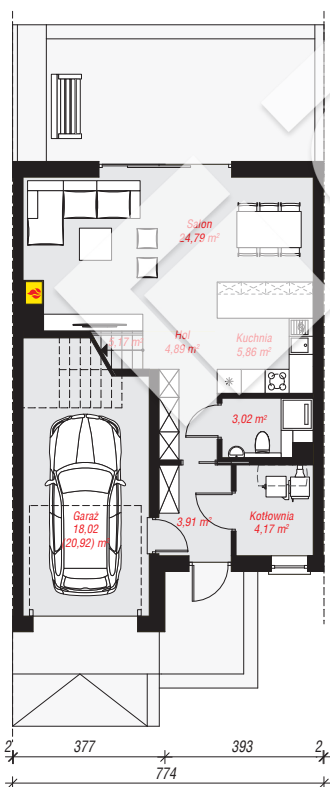
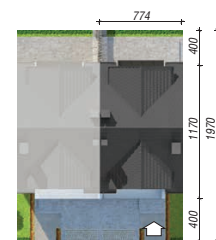
powierzchnia domu: 101,20 m²
(bez kotłowni, garażu)

powierzchnia garażu: 18,02 m²
powierzchnia kotłowni: 4,17 m²

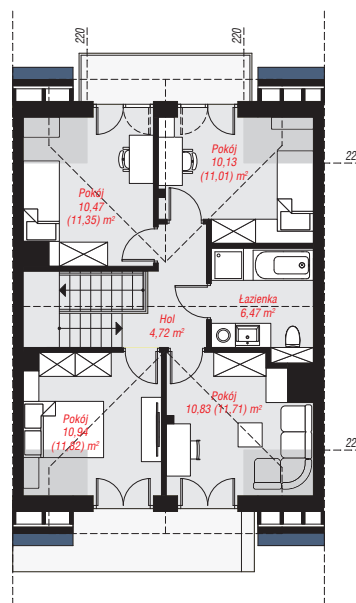
powierzchnia zabudowy: 84,79 m²
powierzchnia podłóg: 129,81 m²
kubatura: 600,16 m³
wysokość budynku: 8,58 m
powierzchnia dachu: 114,78 m²
min. wymiary działki: 19,70 x 7,74 m

Technologia i konstrukcja

ściany: pustak ceramiczny Porotherm 25 cm, styropian Termo Organika 20 cm, tynk; **strop:** płyta żelbetowa;
ścianka kolankowa: 140 cm; **dach:** dwuspadowy, nachylenie 35 st., więźba drewniana, dachówka ceramiczna; **kocioł:** na paliwo stałe + alternatywnie gazowy



PARTER: 69,83 (72,73) m²



PODDASZE: 53,56 (57,08) m²



Do projektu możesz wprowadzić zmiany, na które wyrazimy bezpłatną zgodę.

Zobacz dostępne wersje projektu, wizualizacje wnętrz i zdjęcia z realizacji na www.archon.pl