

# Dom w klematisach 21 (S)

PEŁNOBRANŻOWE ODBICIE LUSTRZANE

**archon**  
PROJEKTY DOMÓW

Dom do zabudowy szeregowej z poddaszem użytkowym  
5 pokoi, 1 kuchnia, 2 łazienki, kotłownia, garaż

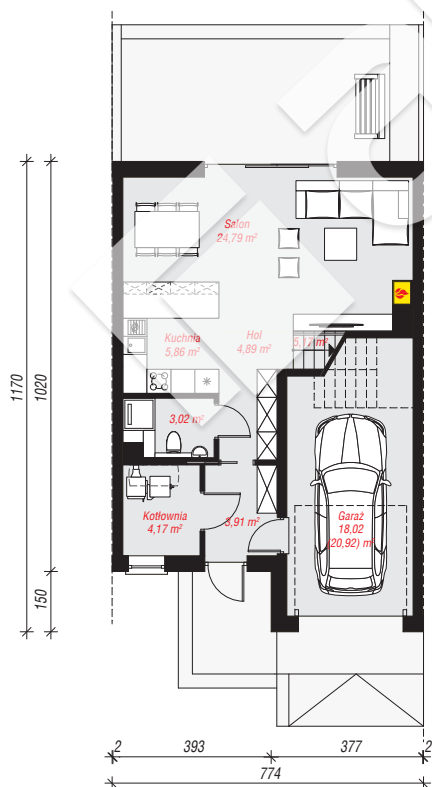
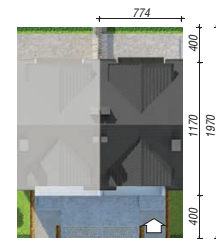
**powierzchnia domu:** 101,20 m<sup>2</sup>  
(bez kotłowni, garażu)

**powierzchnia garażu:** 18,02 m<sup>2</sup>  
**powierzchnia kotłowni:** 4,17 m<sup>2</sup>

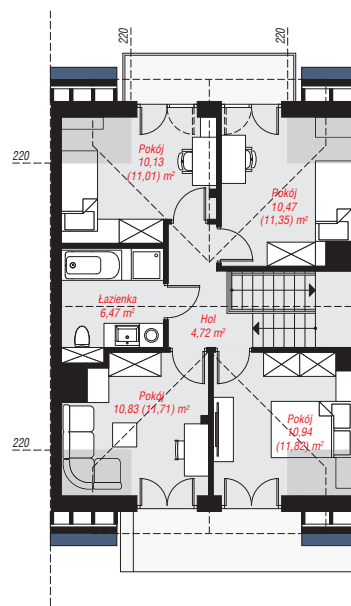
**powierzchnia zabudowy:** 84,79 m<sup>2</sup>  
**powierzchnia podłóg:** 129,81 m<sup>2</sup>  
**kubatura:** 600,16 m<sup>3</sup>  
**wysokość budynku:** 8,58 m  
**powierzchnia dachu:** 114,78 m<sup>2</sup>  
**min. wymiary działki:** 19,70 x 7,74 m

## Technologia i konstrukcja

**ściany:** pustak ceramiczny Porotherm 25 cm, styropian Termo Organika 20 cm, tynk; **strop:** płyta żelbetowa;  
**ścianka kolankowa:** 140 cm; **dach:** dwuspadowy, nachylenie 35 st., więźba drewniana, dachówka ceramiczna; **kocioł:** na paliwo stałe + alternatywnie gazowy



PARTER: 69,83 (72,73) m<sup>2</sup>



PODDASZE: 53,56 (57,08) m<sup>2</sup>



Do projektu możesz wprowadzić zmiany, na które wyrazimy bezpłatną zgodę.

Zobacz dostępne wersje projektu, wizualizacje wnętrz i zdjęcia z realizacji na [www.archon.pl](http://www.archon.pl)