

Dom w orzesznicach (B)

PEŁNOBRANŻOWE ODBICIE LUSTRZANE

Dom do zabudowy bliźniaczej z poddaszem użytkowym
5 pokoi, 1 łazienka, spiżarka, toaleta, pralnia, garaż

powierzchnia domu: 123,61 m²
(bez garażu)

powierzchnia garażu: 17,70 m²

powierzchnia zabudowy: 98,60 m²

powierzchnia podłóg: 147,25 m²

kubatura: 713,40 m³

wysokość budynku: 8,71 m

powierzchnia dachu: 129,20 m²

min. wymiary działki: 20,30 x 12,08 m

po adaptacji*: 11,08 x 19,30 m
(Likwidacja wykusza ma elewacji frontowej.)

Technologia i konstrukcja

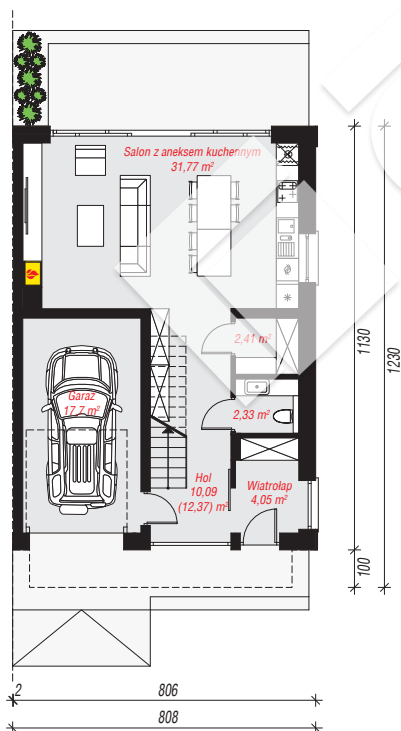
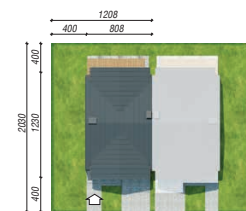
ściany: pustak ceramiczny Porotherm 25 cm, styropian

Termo Organika 20 cm, tynk; **strop:** płyta żelbetowa;

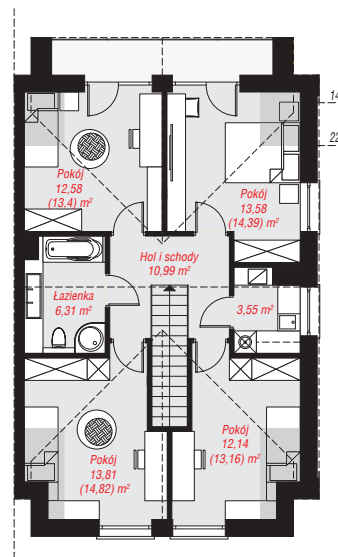
ścianka kolankowa: 120 cm; **dach:** dwuspadowy,

nachylenie 35 st., więźba drewniana, blacha; **kocioł:**

gazowy



PARTER: 68,35 (70,63) m²



PODDASZE: 72,96 (76,62) m²



Do projektu możesz wprowadzić zmiany, na które wyrazimy bezpłatną zgodę.

Zobacz dostępne wersje projektu, wizualizacje wnętrz i zdjęcia z realizacji na www.archon.pl