

# Dom w aurorach 5 (G)

PEŁNOBRANŻOWE ODBICIE LUSTRZANE

Dom jednorodzinny z poddaszem użytkowym  
6 pokoi, 1 kuchnia, 3 łazienki, spiżarka, kotłownia,  
pralnia, garderoby, garaż

**powierzchnia domu:** 158,74 m<sup>2</sup>  
(bez kotłowni, garażu)

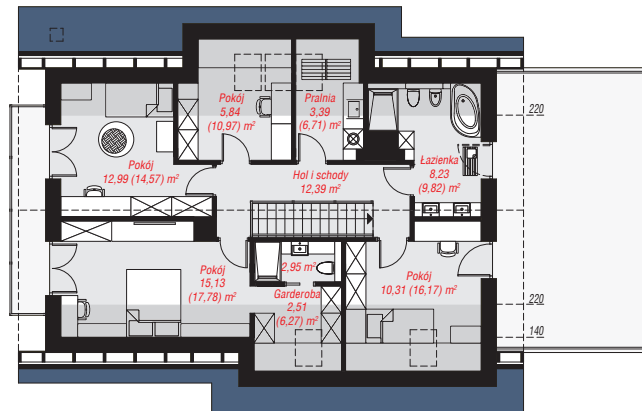
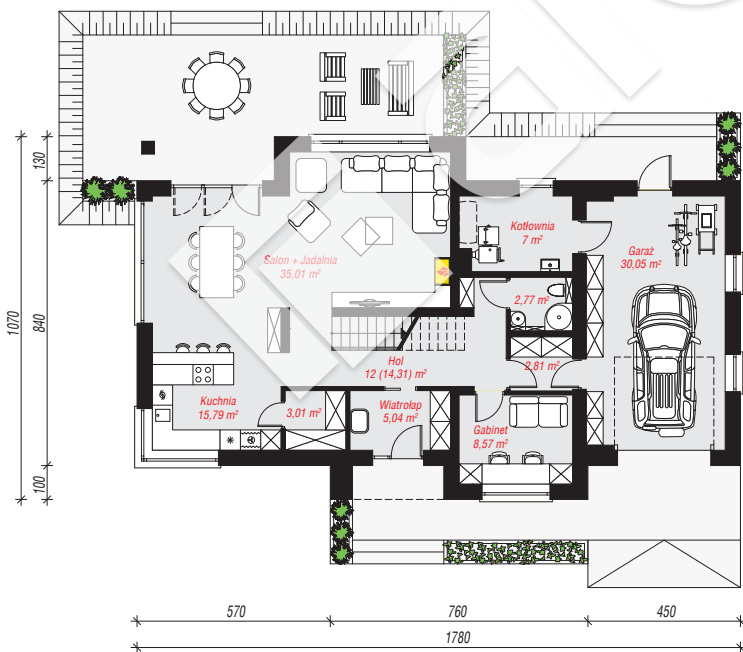
powierzchnia garażu: 30,05 m<sup>2</sup>  
powierzchnia kotłowni: 7,00 m<sup>2</sup>

powierzchnia zabudowy: 165,04 m<sup>2</sup>  
powierzchnia podłóg: 221,99 m<sup>2</sup>  
kubatura: 1 005,47 m<sup>3</sup>  
wysokość budynku: 8,61 m  
powierzchnia dachu: 222,48 m<sup>2</sup>

min. wymiary działki: 18,70 x 25,80 m  
po adaptacji\*: 24,80 x 18,70 m  
(Likwidacja okien w garażu)

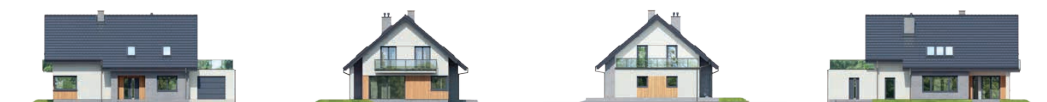
## Technologia i konstrukcja

**ściany:** pustak ceramiczny Porotherm 25 cm, styropian Termo Organika 20 cm, tynk; **strop:** płyta żelbetowa;  
**ścianka kolankowa:** 138 cm; **dach:** dwuspadowy,  
nachylenie 40 st., więźba drewniana, dachówka  
ceramiczna, okno dachowe 4; **kocioł:** na paliwo stałe +  
alternatywnie gazowy



PARTER: 122,05 (124,36) m<sup>2</sup>

PODDASZE: 73,74 (97,63) m<sup>2</sup>



Do projektu możesz wprowadzić zmiany,  
na które wyrazimy bezpłatną zgodę.

Zobacz dostępne wersje projektu,  
wizualizacje wnętrz i zdjęcia z realizacji  
na [www.archon.pl](http://www.archon.pl)