

Willa Miranda 3 (G2)

Dom jednorodzinny piętrowy
5 pokoi, 1 kuchnia, 2 łazienki, toaleta, kotłownia,
pralnia, garderoby, garaż

powierzchnia domu: 153,99 m²
(bez kotłowni, garażu)

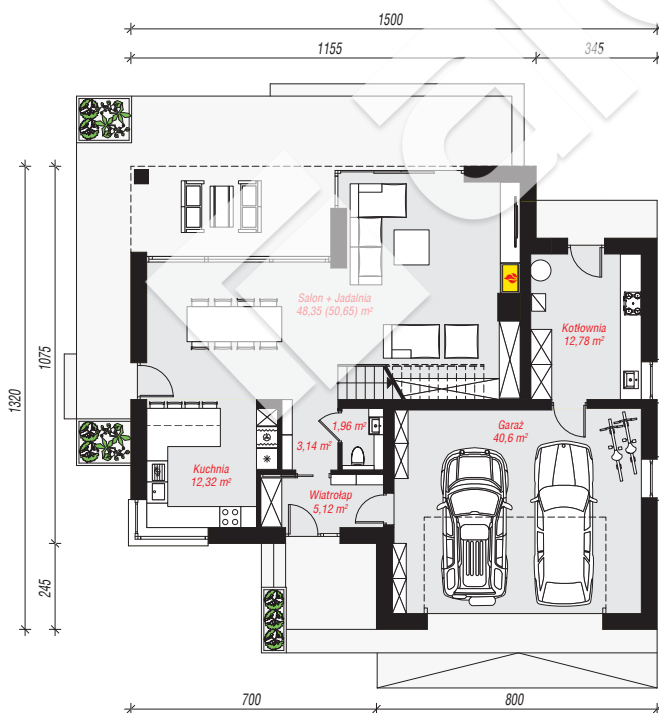
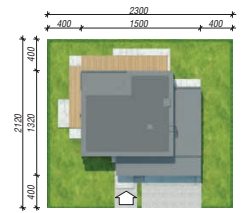
powierzchnia garażu: 40,60 m²
powierzchnia kotłowni: 12,78 m²

powierzchnia zabudowy: 160,38 m²
powierzchnia podłóg: 209,67 m²
kubatura: 1 003,97 m³
wysokość budynku: 7,10 m
powierzchnia dachu: 110,20 m²

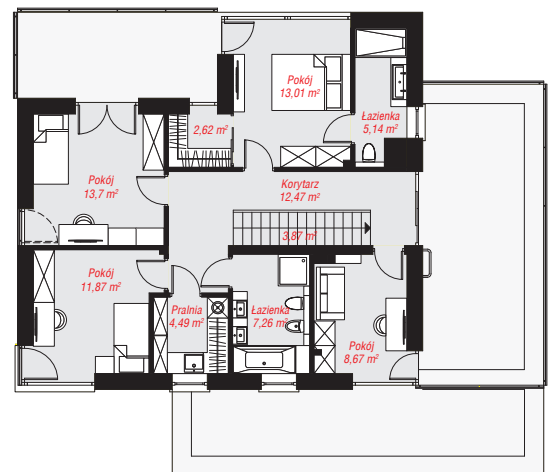
min. wymiary działki: 21,20 x 23,00 m
po adaptacji*: 22,00 x 21,20 m
(Likwidacja okien w garażu)

Technologia i konstrukcja

ściany: pustak ceramiczny Porotherm 25 cm, stropian Termo Organika 20 cm, tynk; **strop:** płyta żelbetowa;
dach: płaski, papa termozgrzewalna; **kocioł:** gazowy,
możliwość zamiany na paliwo stałe po adaptacji (pow. kotłowni powyżej 6m²)



PARTER: 124,27 (126,57) m²



PIĘTRO: 83,10 (0,00) m²



Do projektu możesz wprowadzić zmiany,
na które wyrazimy bezpłatną zgodę.

Zobacz dostępne wersje projektu,
wizualizacje wnętrz i zdjęcia z realizacji
na www.archon.pl