

Dom w renklodach 6 (G)

PEŁNOBRANŻOWE ODBICIE LUSTRZANE

archon
PROJEKTY DOMÓW

Dom jednorodzinny parterowy
4 pokoje, 1 kuchnia, 2 łazienki, spiżarka, kotłownia,
garderoby, garaż

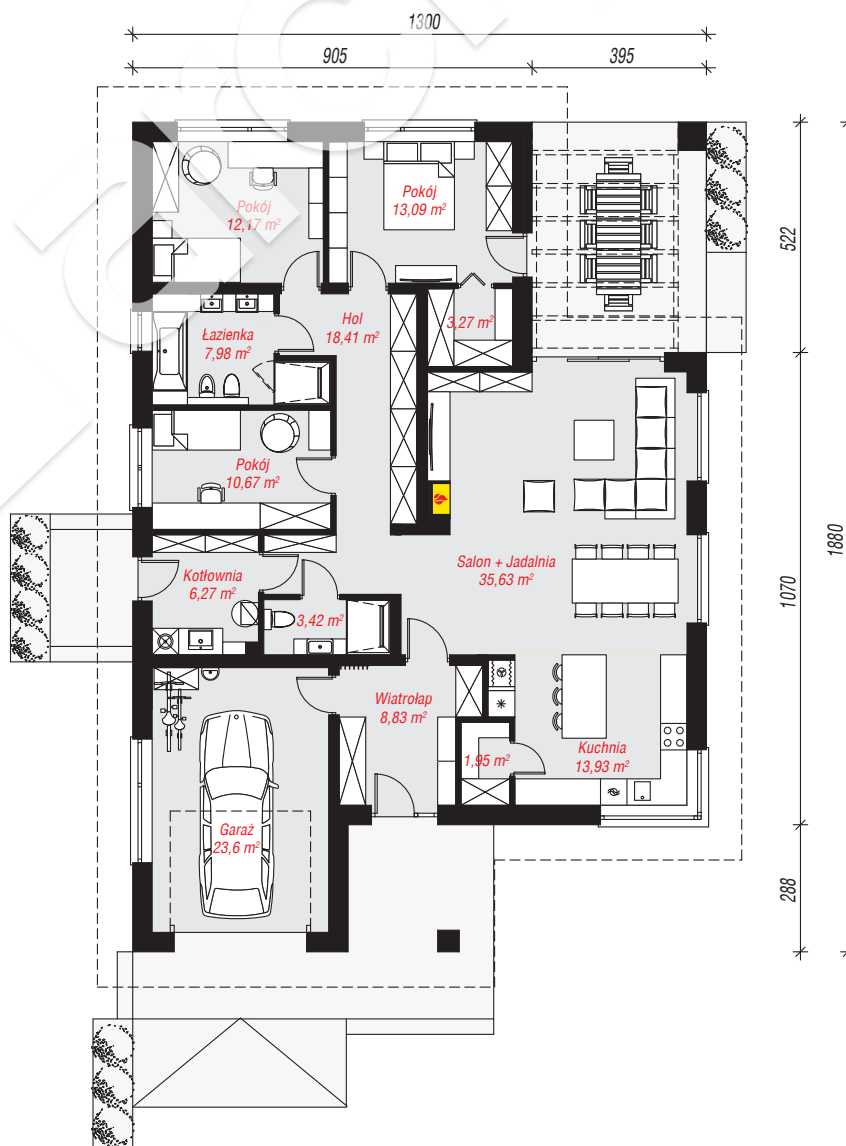
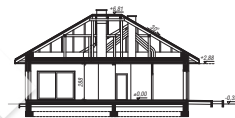
powierzchnia domu: 129,35 m²
(bez kotłowni, garażu)

powierzchnia garażu: 23,60 m²
powierzchnia kotłowni: 6,27 m²

powierzchnia zabudowy: 208,29 m²
powierzchnia podłóg: 159,22 m²
kubatura: 1 073,11 m³
wysokość budynku: 7,13 m
powierzchnia dachu: 301,50 m²
min. wymiary działki: 26,80 x 21,00 m

Technologia i konstrukcja

ściany: bloczek z betonu komórkowego H+H 24 cm, styropian Termo Organika 20 cm, tynk; **strop:** płyta żelbetowa; **dach:** czterospadowy, nachylenie 30 st., więźba drewniana, dachówka ceramiczna; **kocioł:** gazowy



PARTER: 159,22 (0,00) m²

Do projektu możesz wprowadzić zmiany,
na które wyrazimy bezpłatną zgodę.

Zobacz dostępne wersje projektu,
wizualizacje wnętrz i zdjęcia z realizacji
na www.archon.pl

