

Dom w hyzopach

PEŁNOBRANŻOWE ODBICIE LUSTRZANE

Dom jednorodzinny z poddaszem użytkowym
5 pokoi, 1 kuchnia, 2 łazienki, spiżarka, kotłownia,
pralnia, garderoby, garaż

powierzchnia domu: 139,04 m²
(bez kotłowni, garażu)

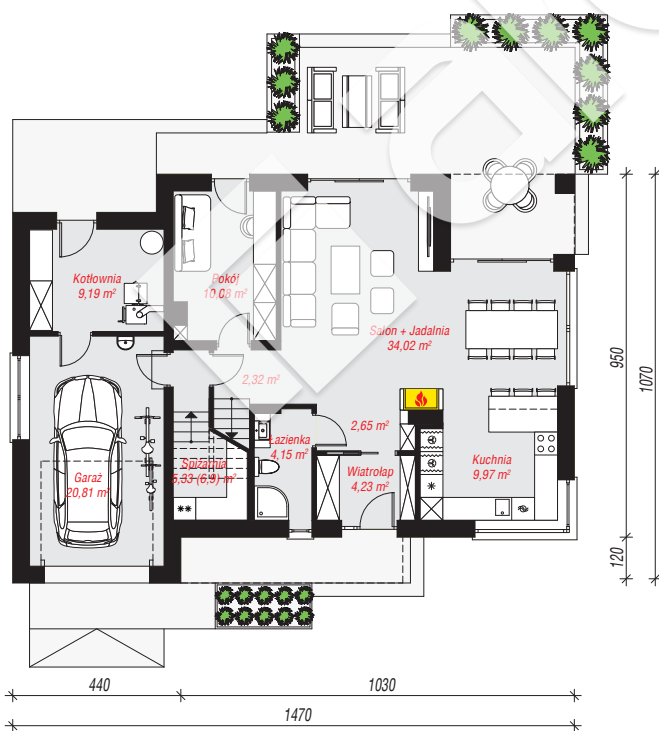
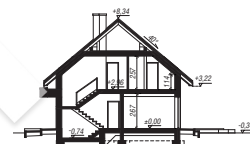
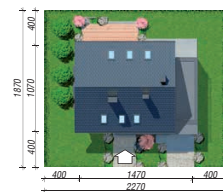
powierzchnia garażu: 20,81 m²
powierzchnia kotłowni: 9,19 m²

powierzchnia zabudowy: 141,68 m²
powierzchnia podłóg: 183,86 m²
kubatura: 855,32 m³
wysokość budynku: 8,68 m
powierzchnia dachu: 182,03 m²

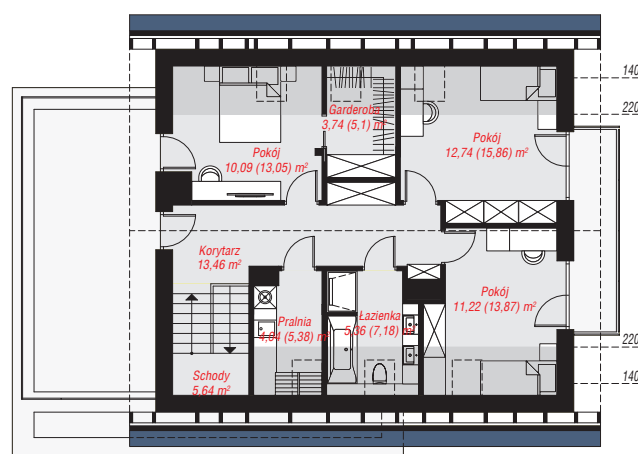
min. wymiary działki: 18,70 x 22,70 m
po adaptacji*: 21,70 x 18,70 m
(Likwidacja okna w garażu.)

Technologia i konstrukcja

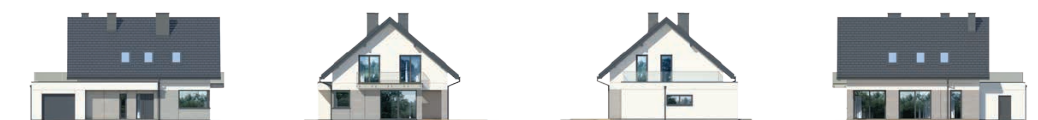
ściany: bloczek z betonu komórkowego H+H 24 cm,
styropian Termo Organika 20 cm, tynk; **strop:** płyta
żelbetowa; **ścianka kolankowa:** 114 cm; **dach:**
dwuspadowy, nachylenie 40 st., więźba drewniana,
dachówka ceramiczna, okno dachowe 4; **kocioł:** na
paliwo stałe + alternatywnie gazowy



PARTER: 102,75 (104,32) m²



PODDASZE: 66,29 (79,54) m²



Do projektu możesz wprowadzić zmiany,
na które wyrazimy bezpłatną zgodę.

Zobacz dostępne wersje projektu,
wizualizacje wnętrz i zdjęcia z realizacji
na www.archon.pl