

# Dom w zielistkach (T) ver.2

Dom jednorodzinny z poddaszem użytkowym  
5 pokoi, 1 kuchnia, 2 łazienki, kotłownia,  
garderoby

**powierzchnia domu:** 109,89 m<sup>2</sup>  
(bez kotłowni)

**powierzchnia kotłowni:** 7,31 m<sup>2</sup>

**powierzchnia zabudowy:** 86,07 m<sup>2</sup>

**powierzchnia podłóg:** 130,28 m<sup>2</sup>

**kubatura:** 573,41 m<sup>3</sup>

**wysokość budynku:** 8,58 m

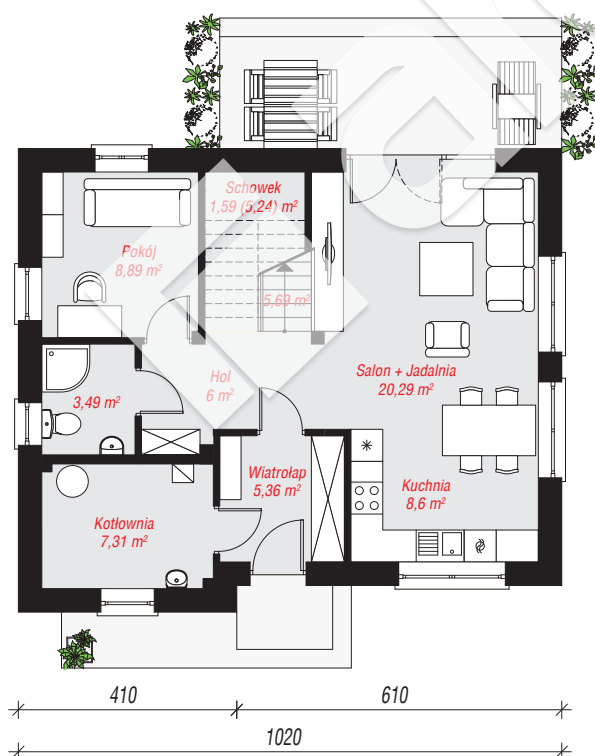
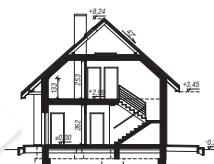
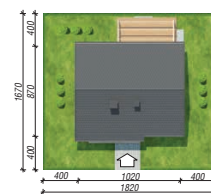
**powierzchnia dachu:** 157,90 m<sup>2</sup>

**min. wymiary działki:** 16,70 x 18,20 m

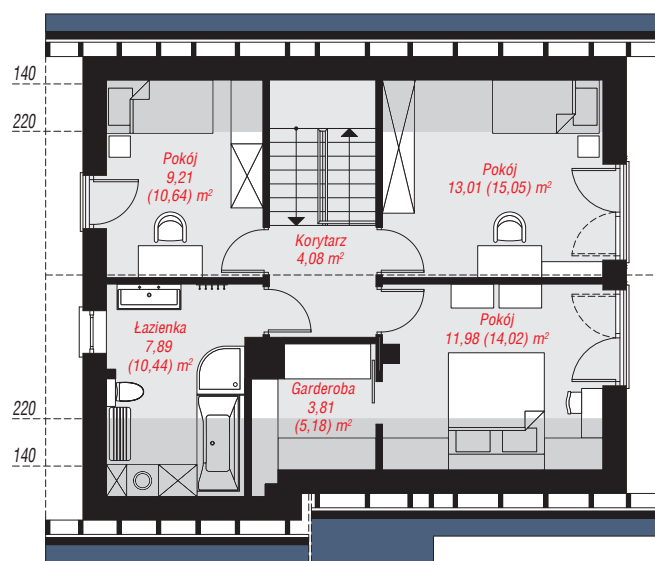
**po adaptacji\*:** 18,20 x 14,20 m  
(Likwidacja okien na tylnej elewacji, zlokalizowanie drzwi tarasowych na bocznej elewacji, przeprojektowanie tarasu, likwidacja okapów.)

## Technologia i konstrukcja

**ściany:** bloczek z betonu komórkowego 24 cm, styropian Termo Organika 20 cm, tynk; **strop:** gęstożebrowy Rector; **ścianka kolankowa:** 133 cm; **dach:** dwuspadowy, nachylenie 42 st., więźba drewniana, blacha dachówkowa; **kocioł:** gazowy, możliwość zamiany na paliwo stałe po adaptacji (pow. kotłowni powyżej 6m<sup>2</sup>)



**PARTER:** 67,22 (70,87) m<sup>2</sup>



**PODDASZE:** 49,98 (59,41) m<sup>2</sup>



Do projektu możesz wprowadzić zmiany, na które wyrazimy bezpłatną zgodę.

Zobacz dostępne wersje projektu, wizualizacje wnętrz i zdjęcia z realizacji na [www.archon.pl](http://www.archon.pl)